

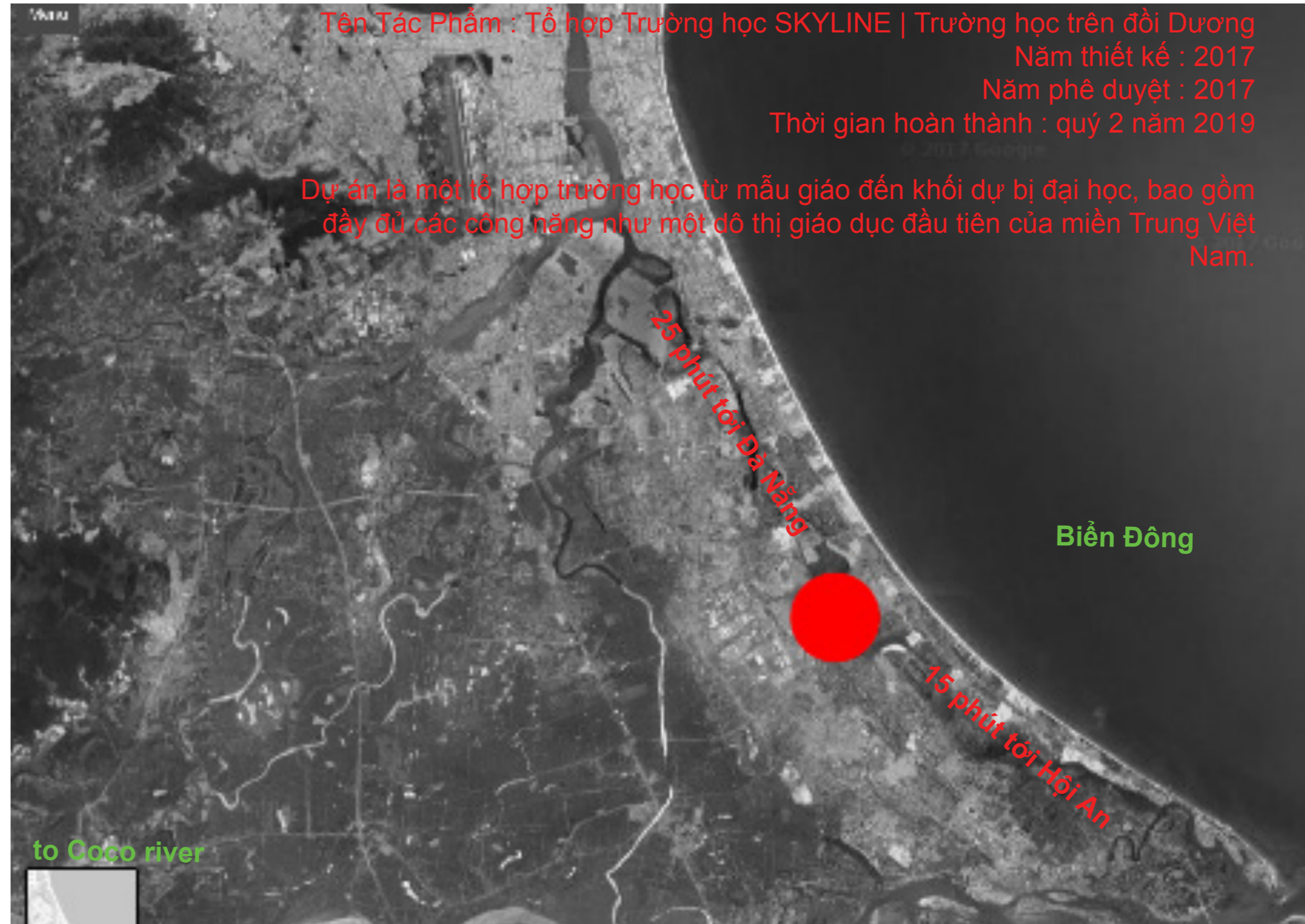
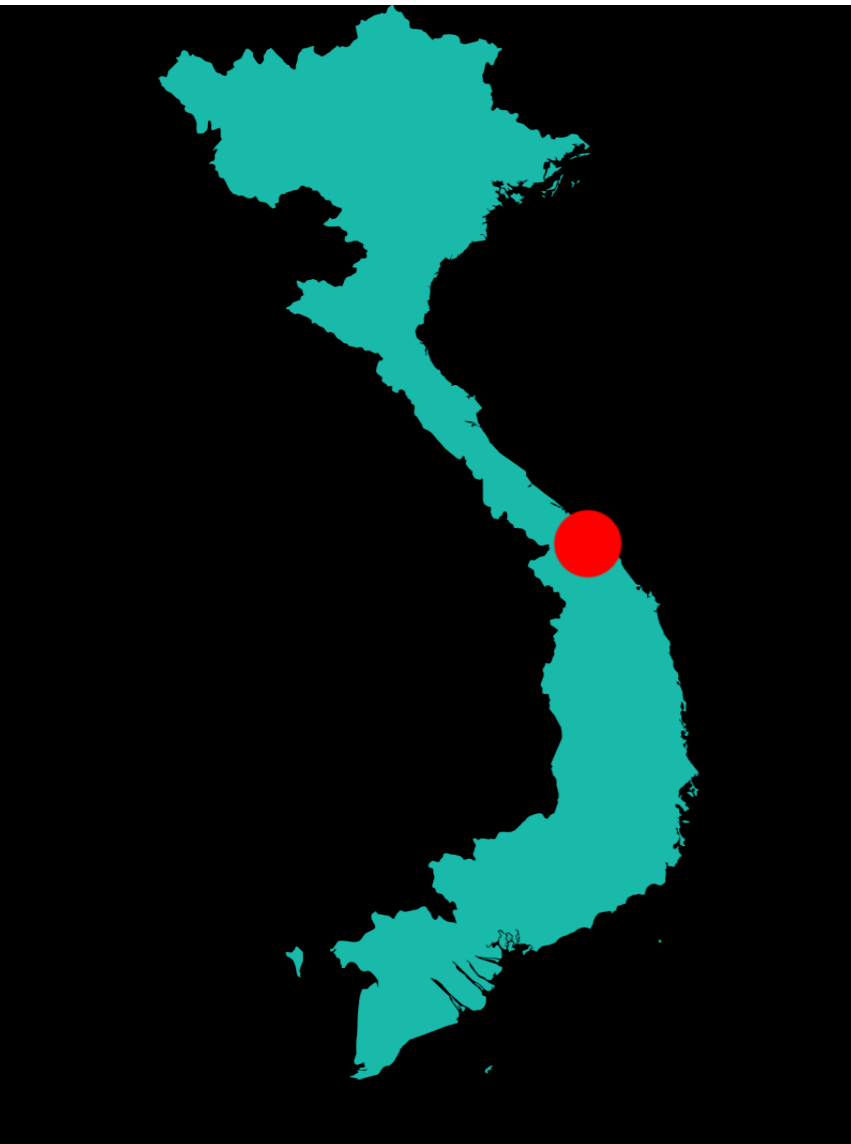


HAS | HNA

SKYLINE

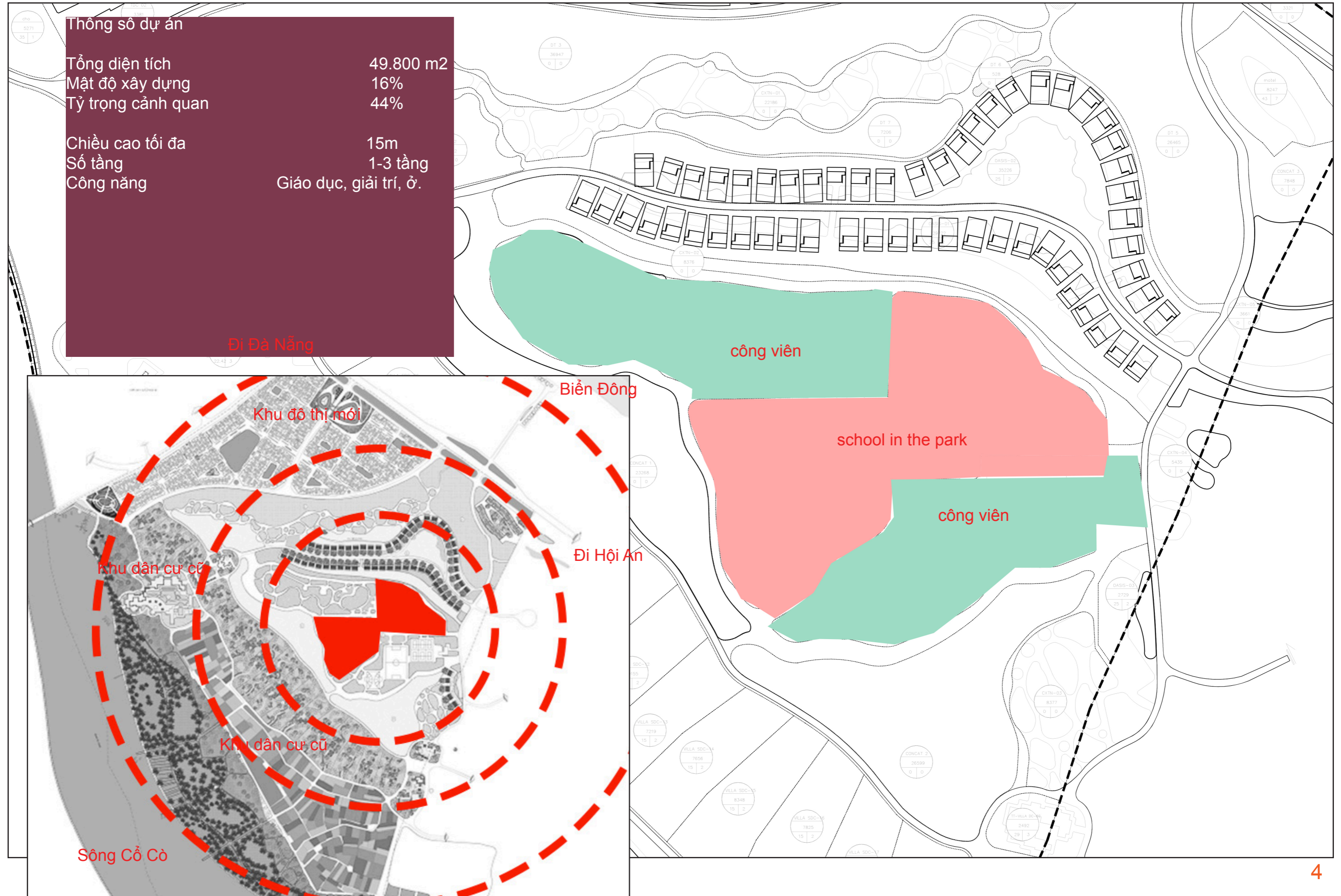
PHẦN 1 TẦM NHÌN

VỊ TRÍ DỰ ÁN



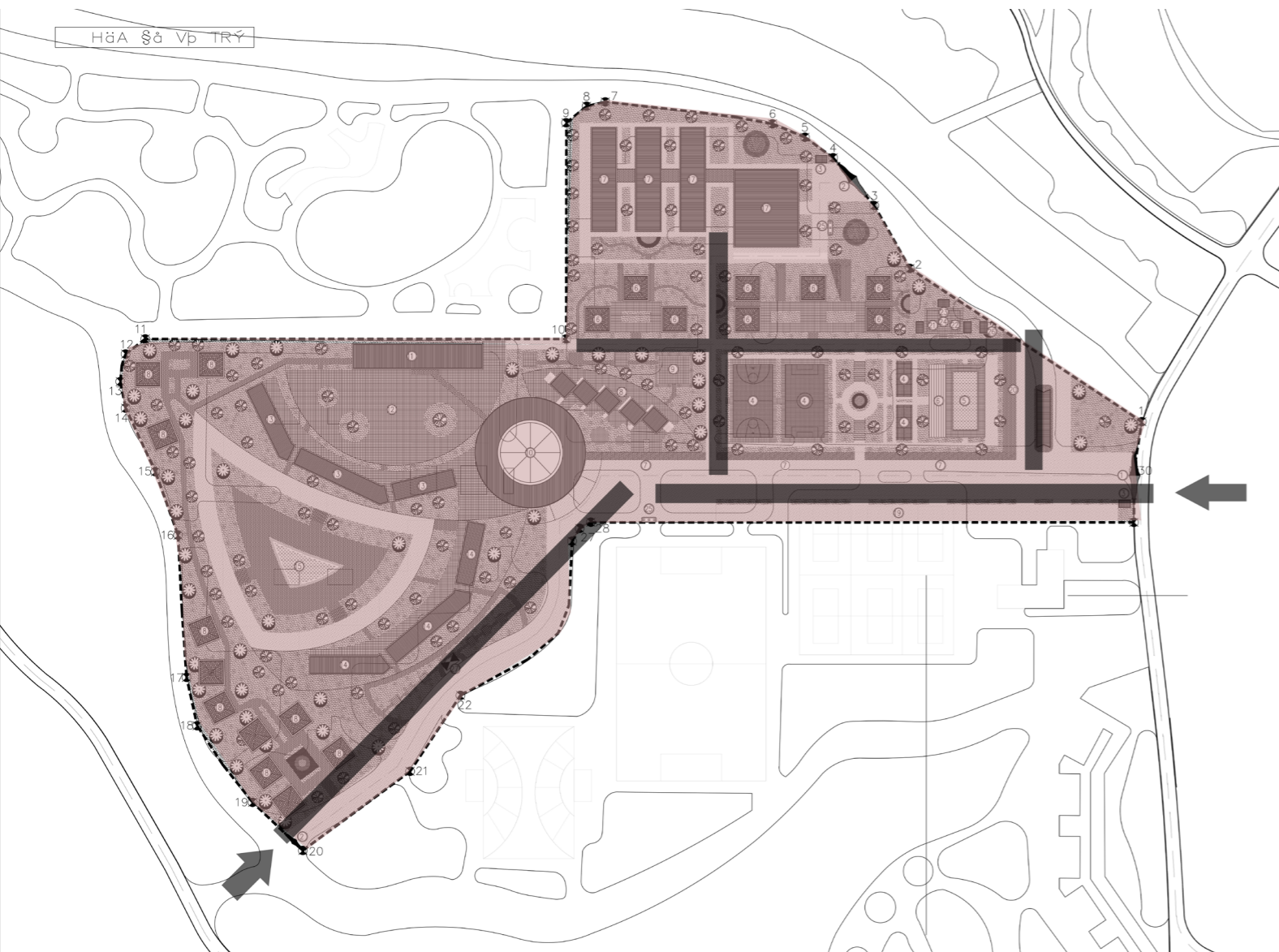


Dự án là một tổ hợp trường học công viên cảnh quan nằm tại trung tâm khu đô thị mới 125ha. tại xã Điện Dương tỉnh Quảng Nam. Với lợi thế vị trí địa lý và khoảng cách di chuyển đến các trung tâm du lịch lớn của miền trung. Và lợi thế khác là kinh nghiệm lâu năm về xây dựng, quản lý và vận hành của chủ đầu tư. SKYLINE tổ hợp SKYLINE 3 có tham vọng trở thành tổ hợp giáo dục hàng đầu

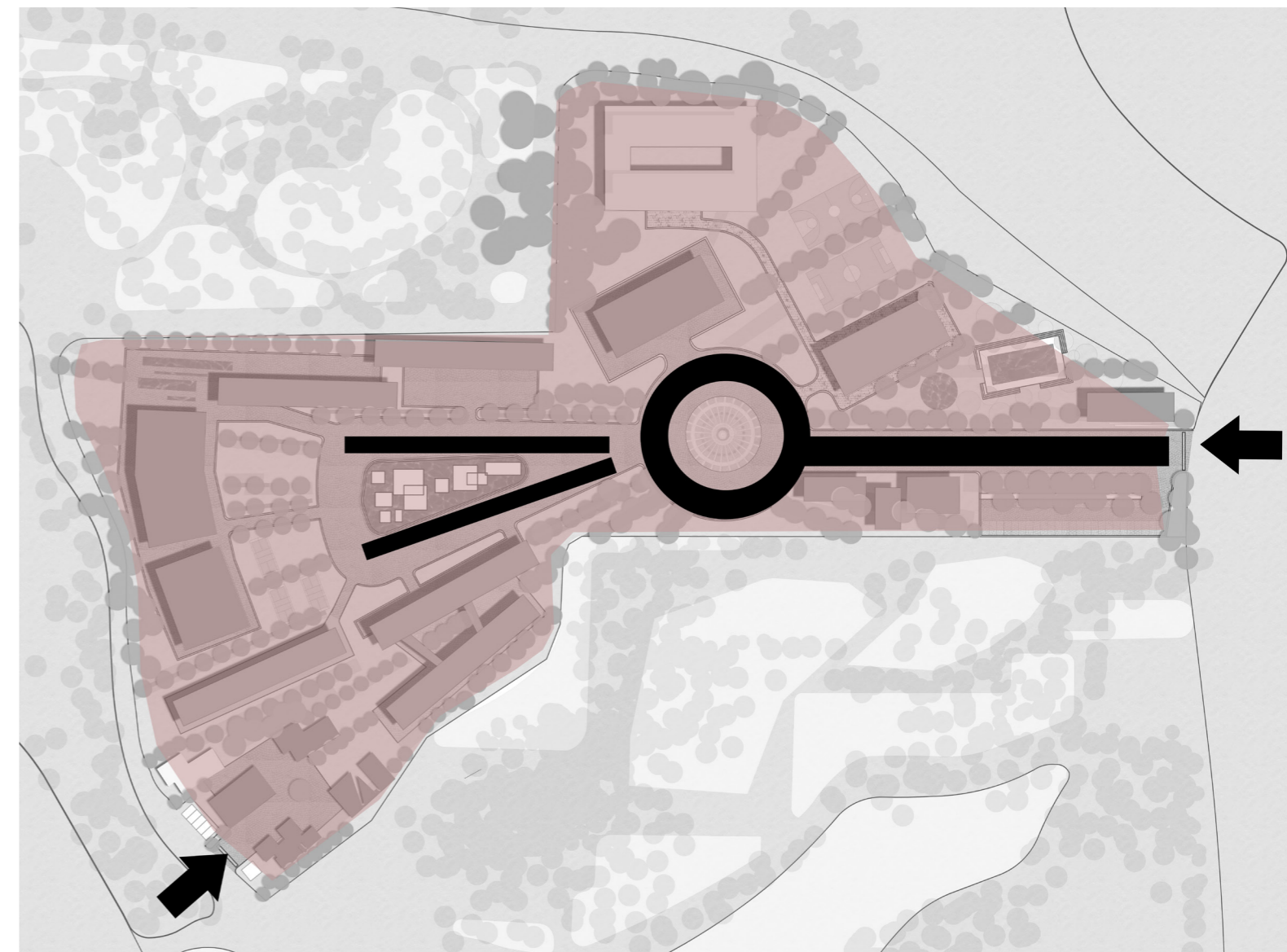


DESIGN VISION | SITE ANALYSIS

APPROVED MASTERPLAN REVISION PROPOSAL



RANH THEO QUY HOẠCH ĐƯỢC DUYỆT
SITE BOUNDARY (APPROVED MASTERPLAN)



RANH ĐẤT ĐỀ XUẤT
PHƯƠNG ÁN CHỌN PHÁT TRIỂN
SELECTED OPTION BOUNDARY PROPOSAL (DEVELOPMENT
OPTION)





OR

hay

**THE SCHOOL IN THE PARK
WHERE THEY WANT TO COME BACK**

**một ngôi trường trong rừng ĐỪNG.
nơi chúng thích thú khám phá mỗi ngày.**

CHAPTER 2 | the FLYING WING

1 Design Inspiration | Cảm hứng thiết kế

2 Site planning | Quy hoạch chung

3 Architecture | Kiến trúc

4 Landscape vision | tầm nhìn cảnh quan

5 Project Data | Dữ liệu dự án

6 SUSTAINABLE ARCHITECTURE | SOCIALITY | TINH XA HỘI

1 DESIGN CONCEPT

Inspiration | Design concept

Concept

We plan the building, the landscape and all the activities follow the form of the WING.

The FENGSHUI method is respected

The Building and the landscape come together
Like a Village - a community

翼



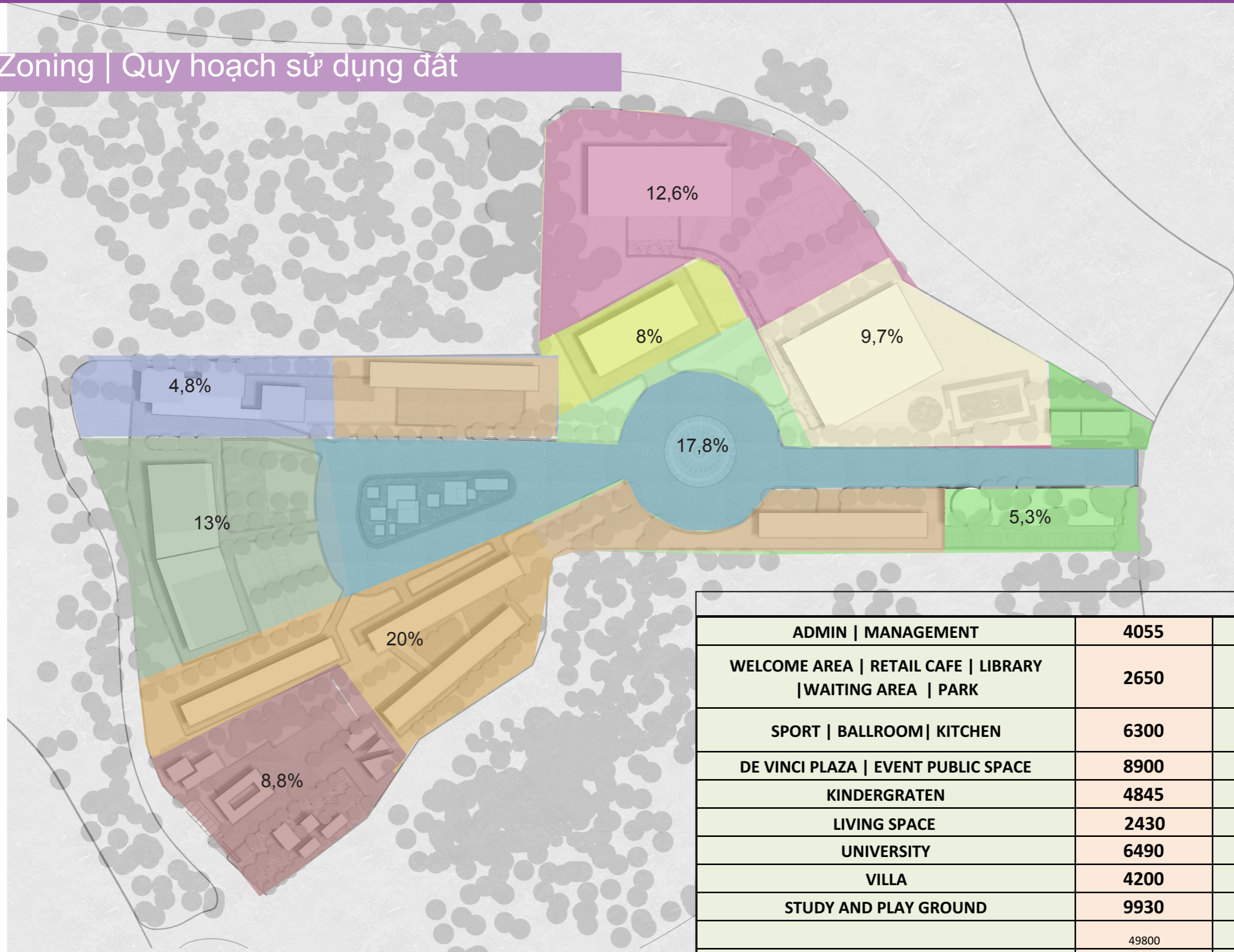
2 SITE PLANNING | QUY HOẠCH TỔNG THỂ

2.1 Land Used | Quy hoạch sử dụng đất



AERIAL VIEW | PHỐI CẢNH TỔNG THỂ

2.1 Zoning | Quy hoạch sử dụng đất



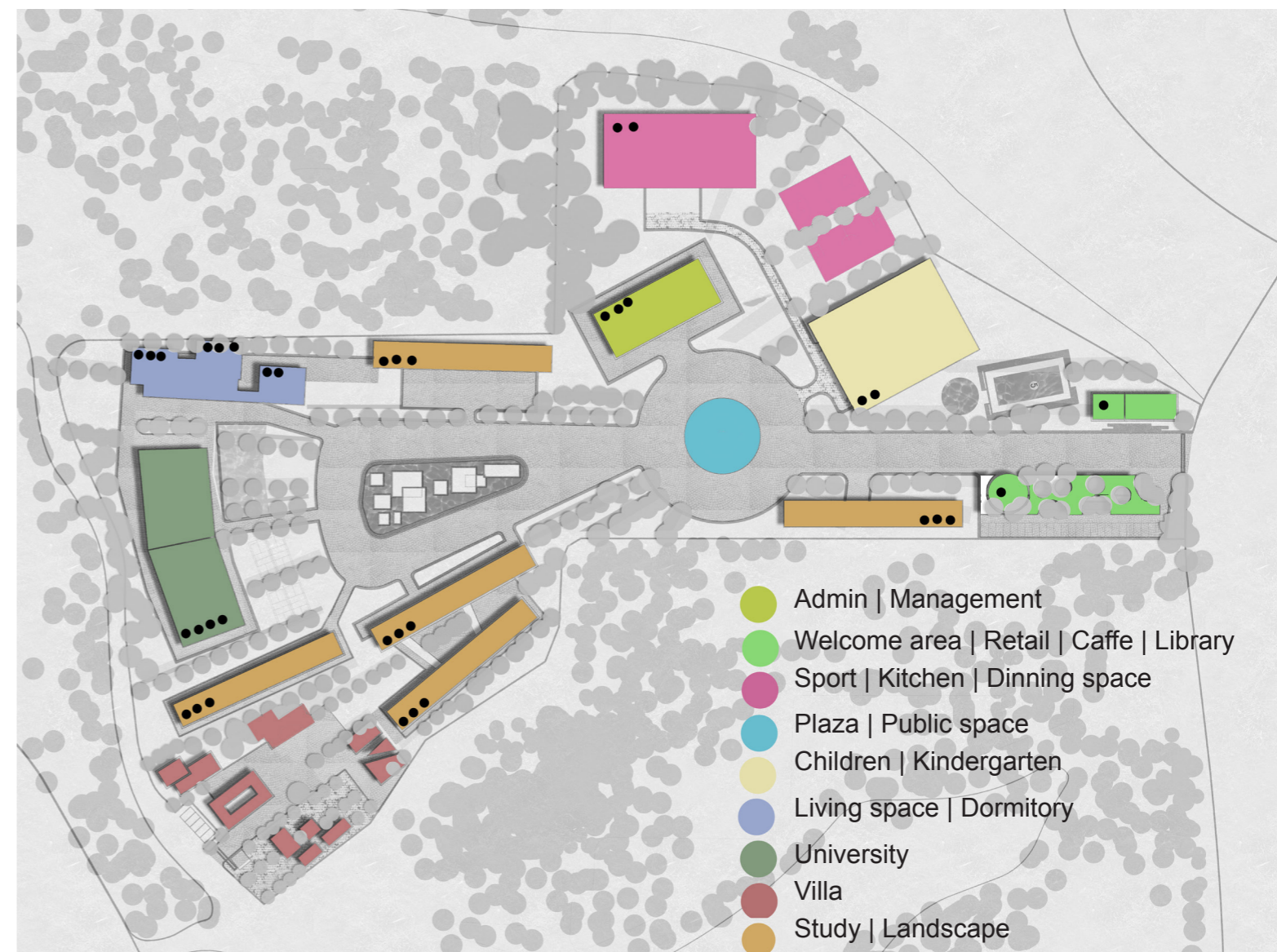
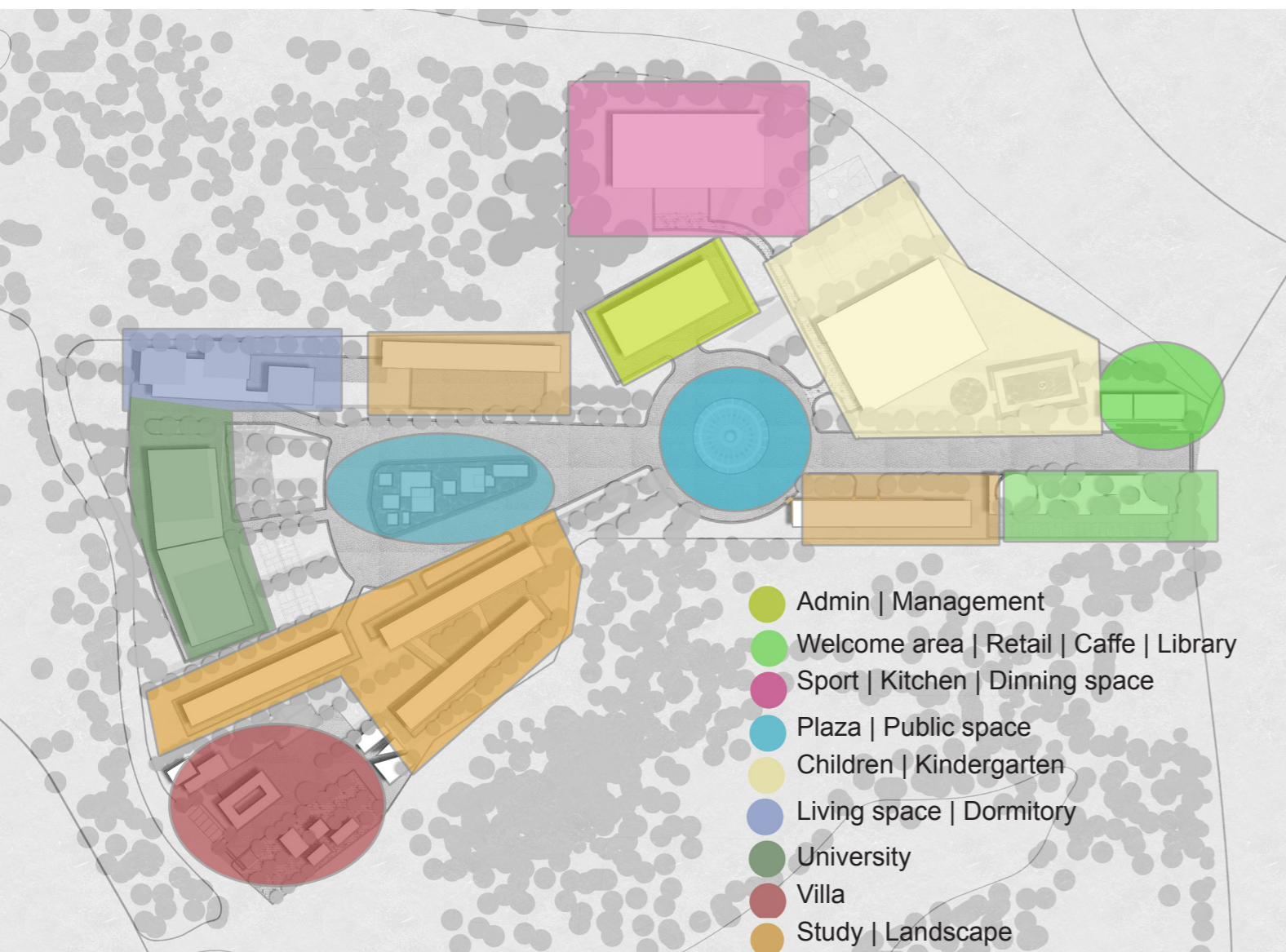
ADMIN MANAGEMENT	4055	8
WELCOME AREA RETAIL CAFE LIBRARY WAITING AREA PARK	2650	5,3
SPORT BALLROOM KITCHEN	6300	12,6
DE VINCI PLAZA EVENT PUBLIC SPACE	8900	17,8
KINDERGRATEN	4845	9,7
LIVING SPACE	2430	4,8
UNIVERSITY	6490	13
VILLA	4200	8,8
STUDY AND PLAY GROUND	9930	20
	49800	
100	100	100

2.1 Zoning | Quy hoạch sử dụng đất

2.2 Design Study

2.3 Masterplan

2.4 Facade Section



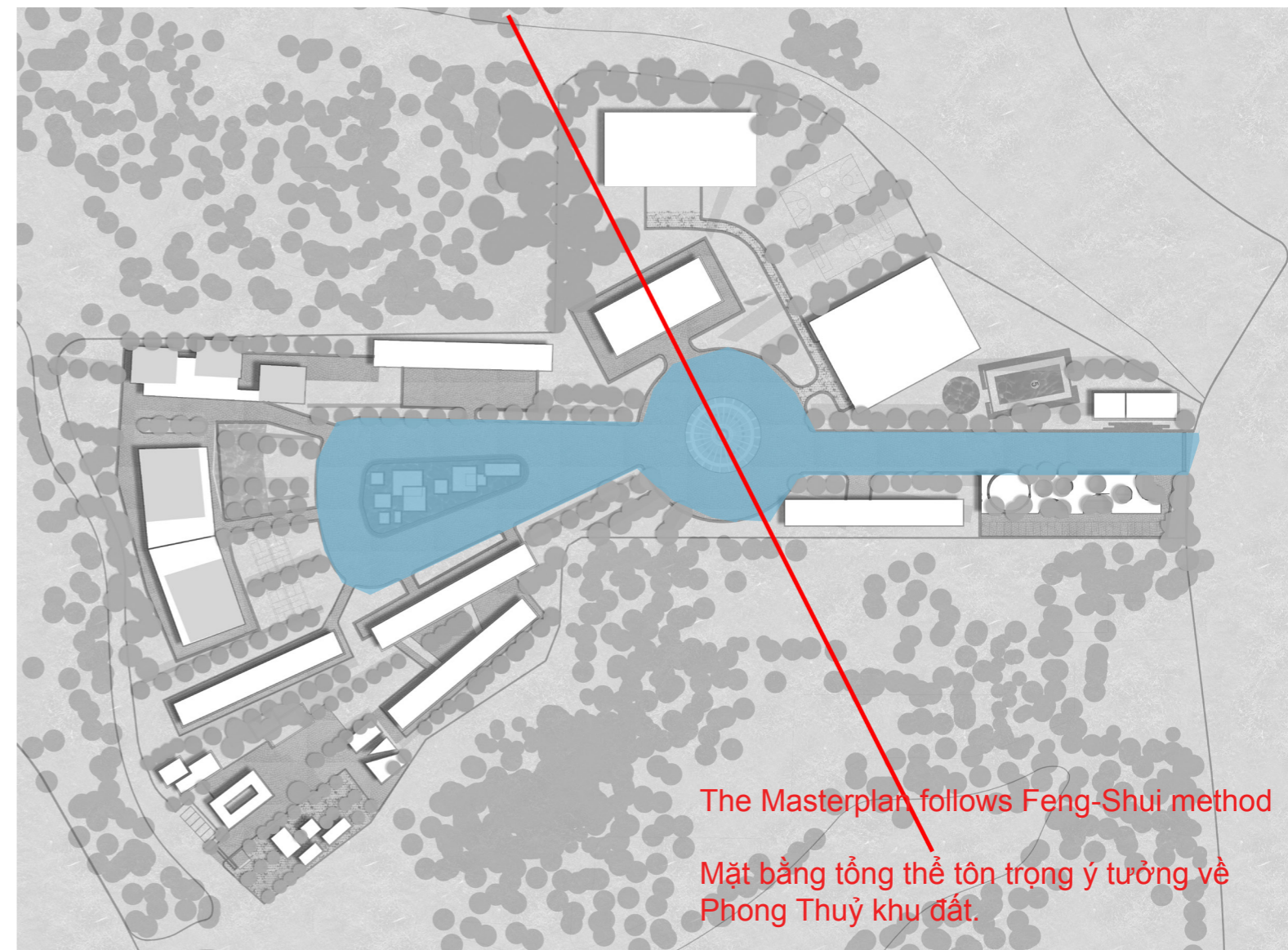
2 SITE PLANNING

2.1 Zoning | Quy hoạch sử dụng đất

2.2 Masterplan

2.3 Masterplan

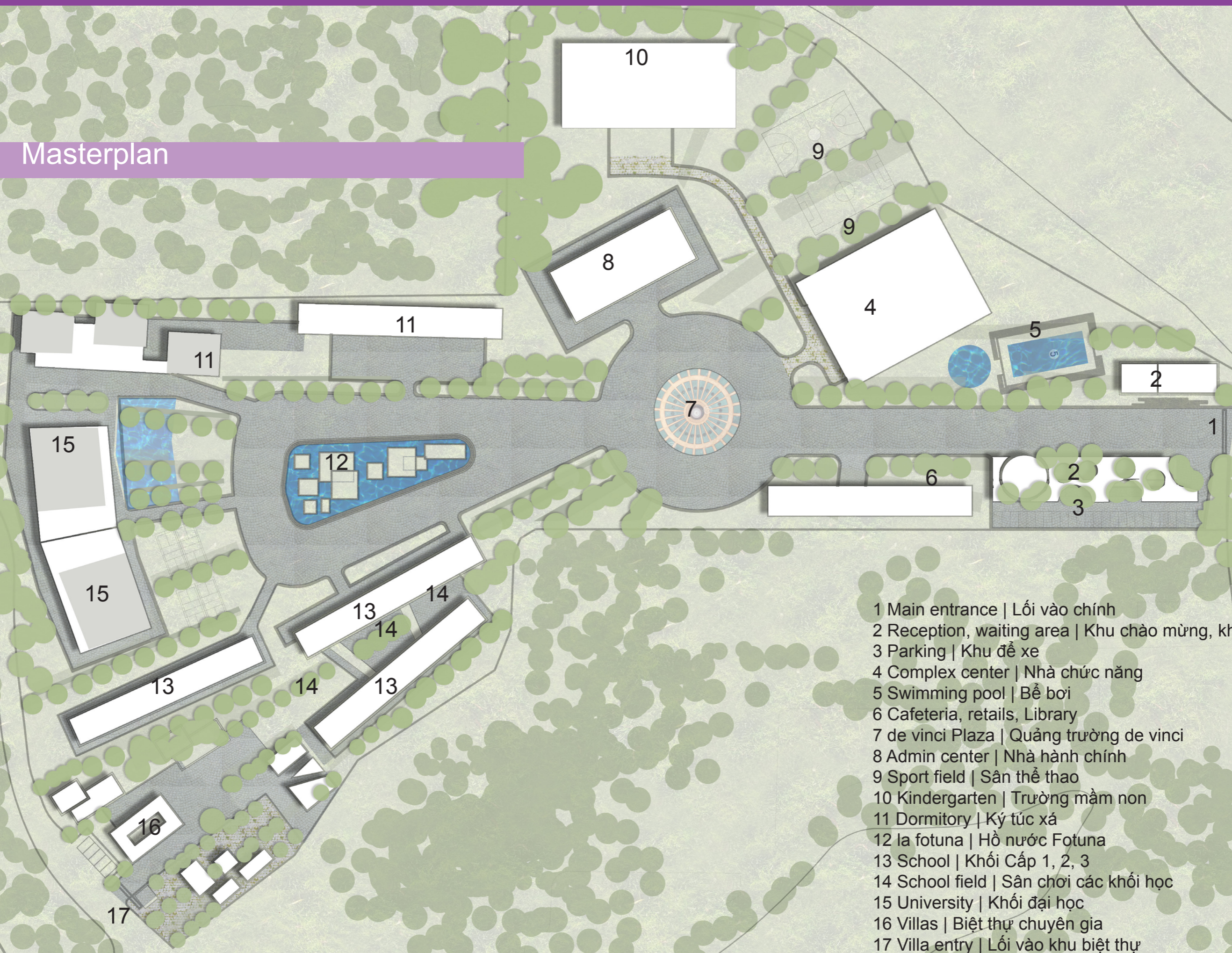
2.4 Facade Section





AERIAL VIEW | PHỐI CẢNH TỔNG THỂ

2.2 Masterplan



- 1 Main entrance | Lối vào chính
- 2 Reception, waiting area | Khu chào mừng, khách chờ
- 3 Parking | Khu để xe
- 4 Complex center | Nhà chức năng
- 5 Swimming pool | Bể bơi
- 6 Cafeteria, retails, Library
- 7 de vinci Plaza | Quảng trường de vinci
- 8 Admin center | Nhà hành chính
- 9 Sport field | Sân thể thao
- 10 Kindergarten | Trường mầm non
- 11 Dormitory | Ký túc xá
- 12 la fotuna | Hồ nước Fotuna
- 13 School | Khối Cấp 1, 2, 3
- 14 School field | Sân chơi các khối học
- 15 University | Khối đại học
- 16 Villas | Biệt thự chuyên gia
- 17 Villa entry | Lối vào khu biệt thự

3 ARCHITECTURE

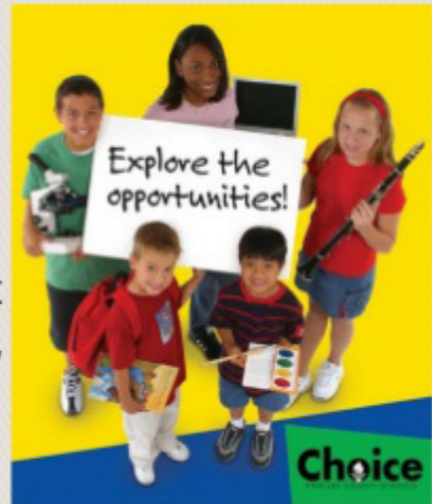
- 3.1 Design Theme
- 3.2 Admin building
- 3.3 Public space
- 3.4 Kindlegarten
- 3.5 Primary and Secondary School
- 3.6 UNI

Recent School Resource Management Trend

In the past resource management, a key issue has been how to improve the internal school process to **add value** through school **effectiveness**.

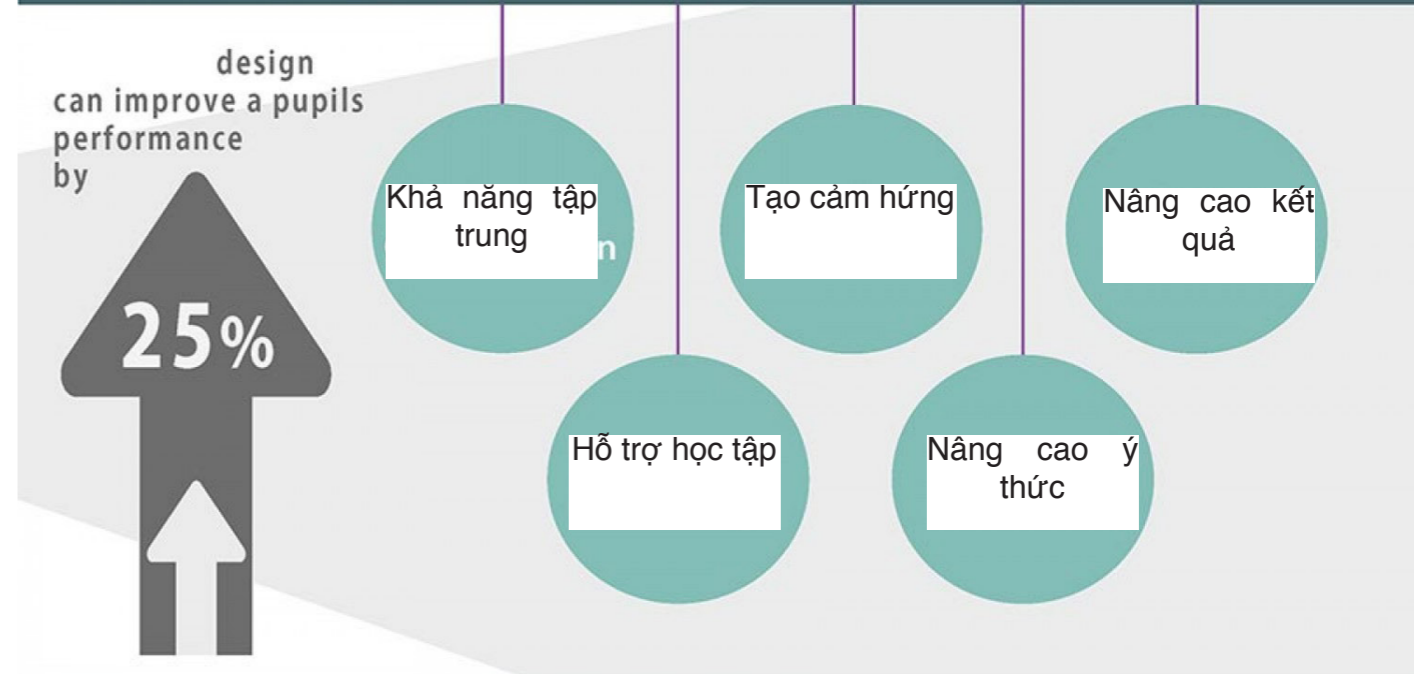
The answer:-

The new trend in school management is to build a knowledge base with empowerment, to maximize its resources for operation and continuous development in **management, teaching & learning**, within the new changing 21st century at **adds value**

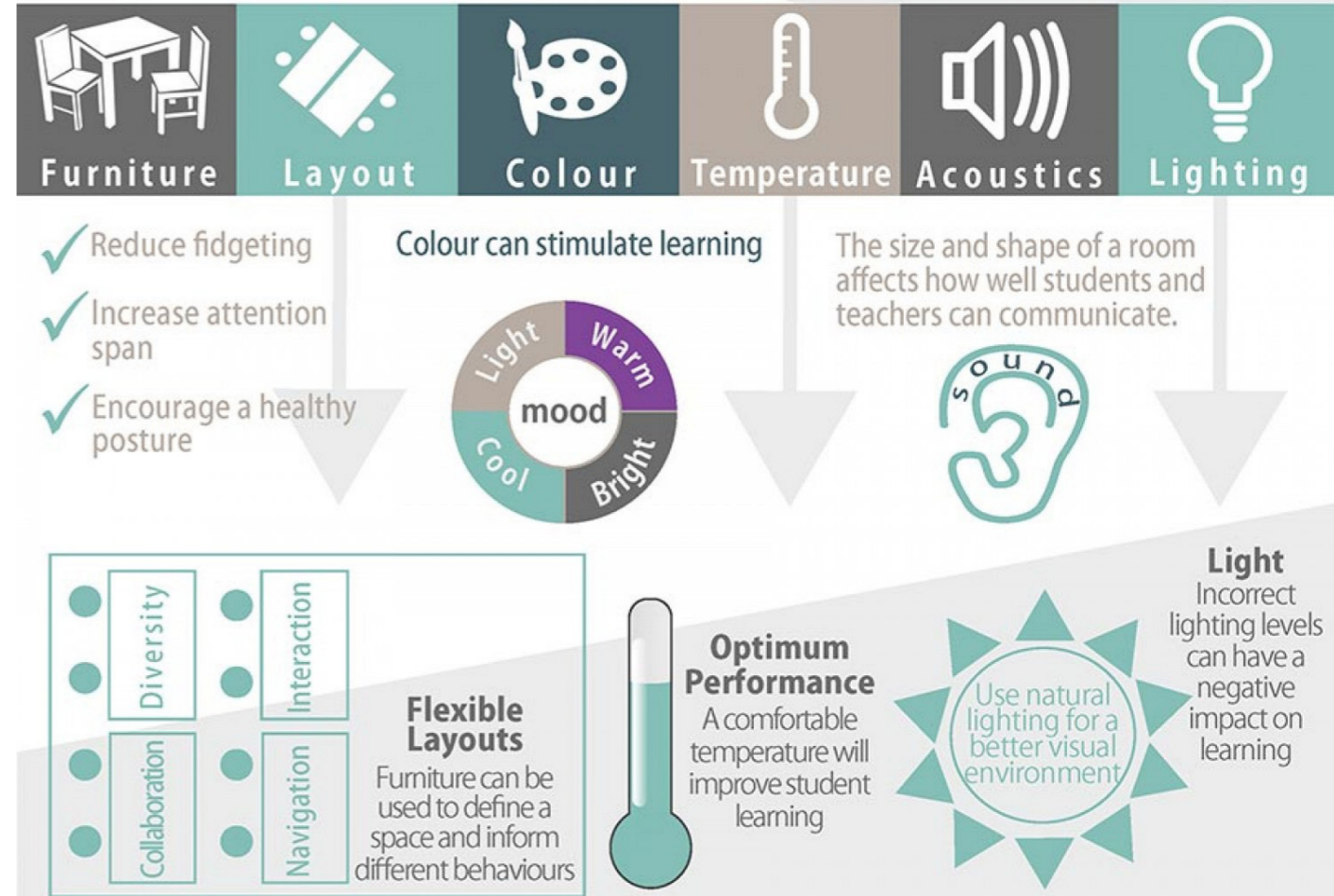


SBM, a key component of Basic Education Sector Reform Agenda or BESRA.

Kiến trúc và thiết kế không gian ảnh hưởng đến khả năng học tập của học sinh



Environmental factors which affect a pupil's learning progress



3.1 Design Theme

3.2 Admin building





3.3 Public space



3.3 Public space | Kichen and hall



3.4 Kindlegarten



- 3.1 Design Theme
- 3.2 Admin building
- 3.3 Public space
- 3.4 Kindlegarten
- 3.5 Primary and Secondary School
- 3.6 UNI | Library





3.1 Design Theme

3.2 Admin building

3.3 Public space

3.4 Kindlegarten

3.5 Primary and Secondary School

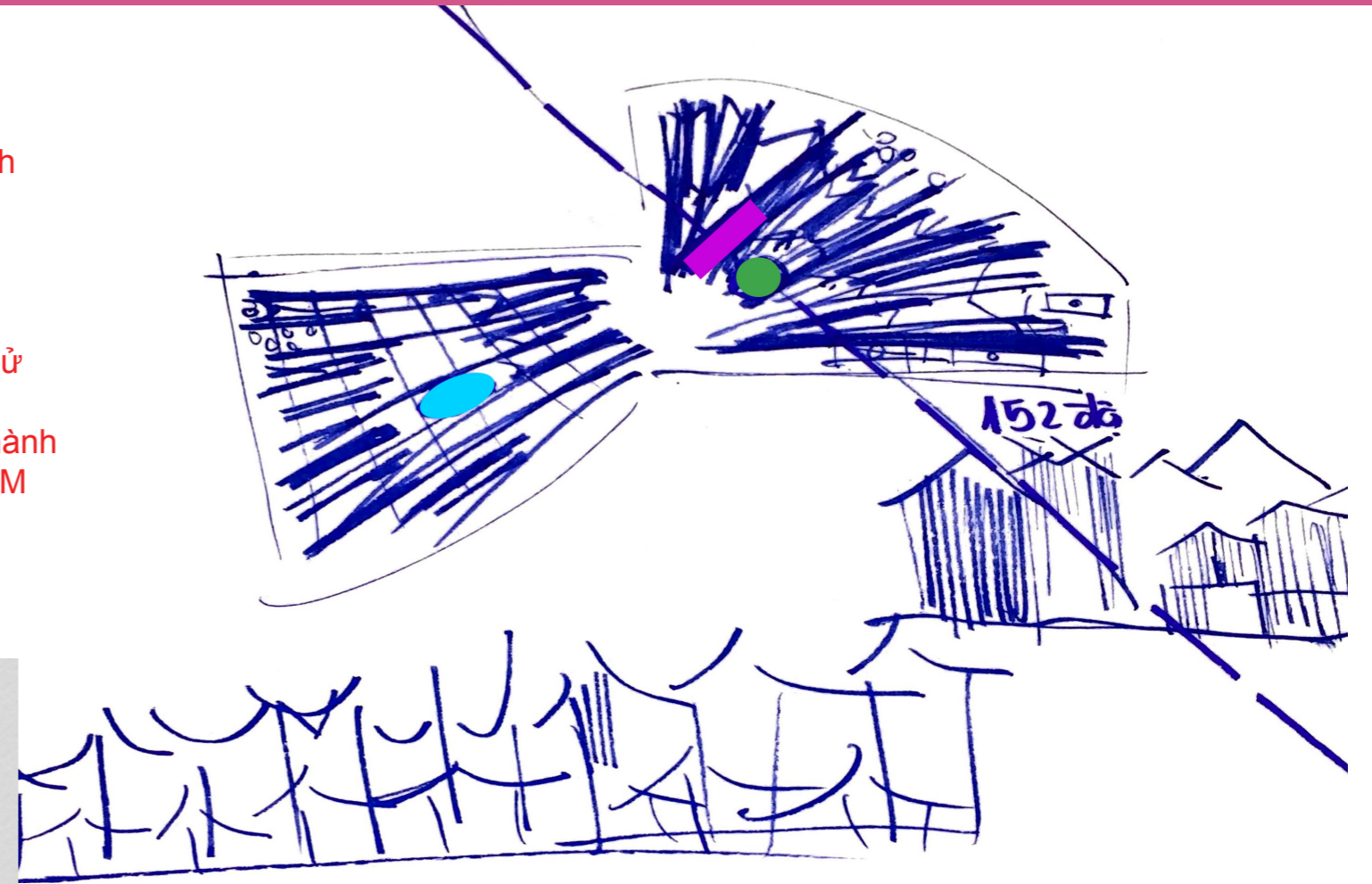
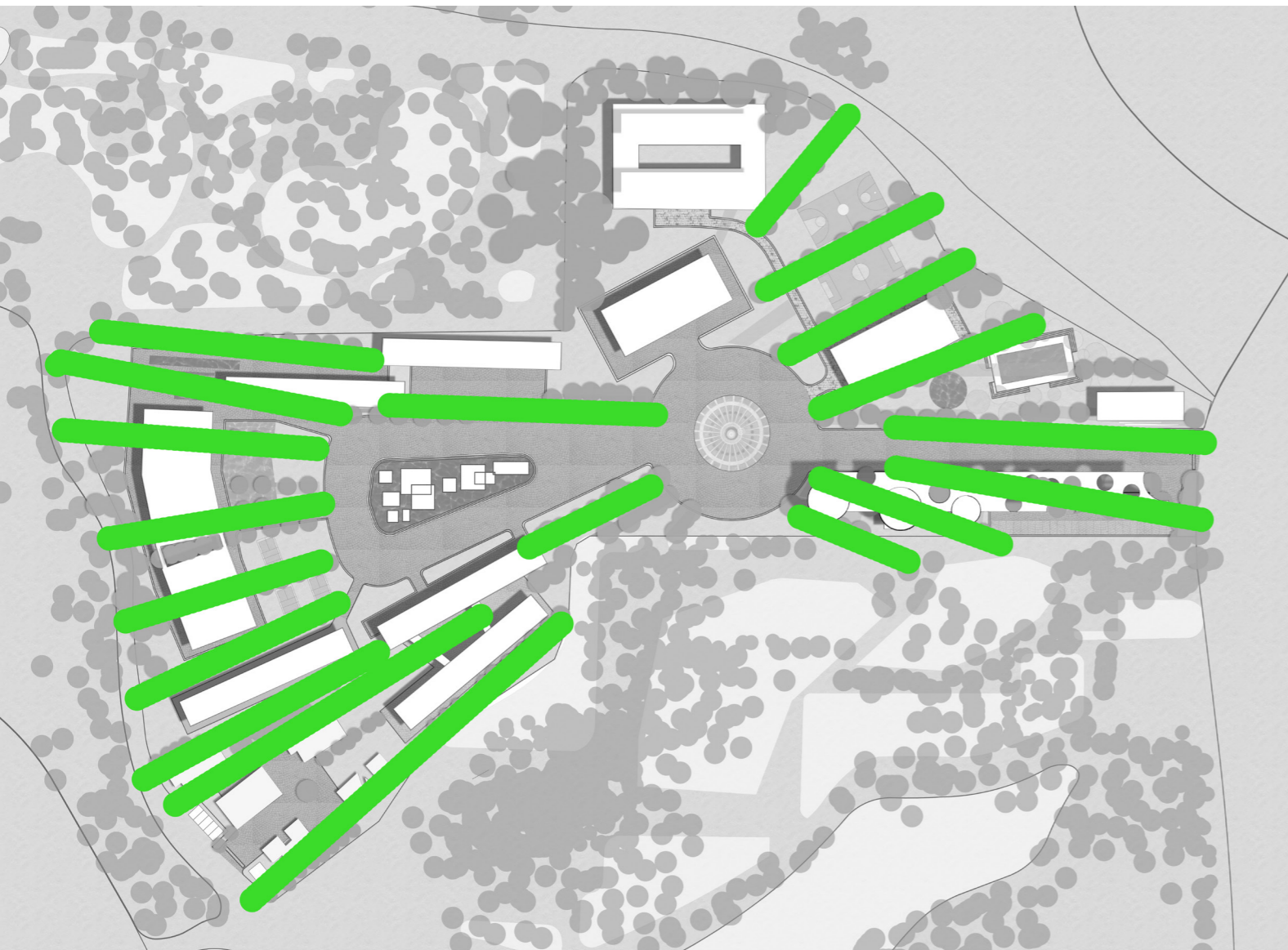
3.6 UNI | Library





The Idea about Local landscape mix with the idea about the WING.
So we plan the tree follow the line.
Make them come together.

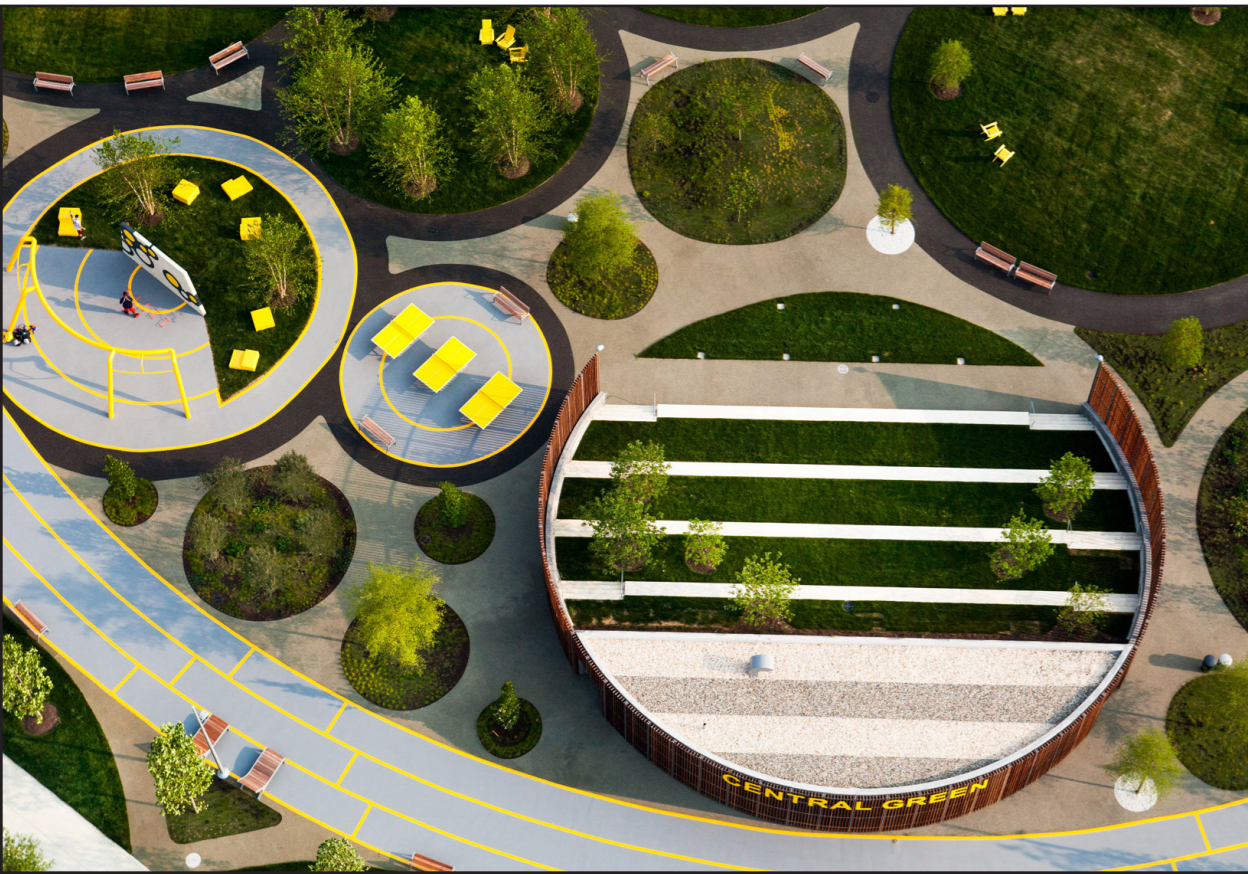
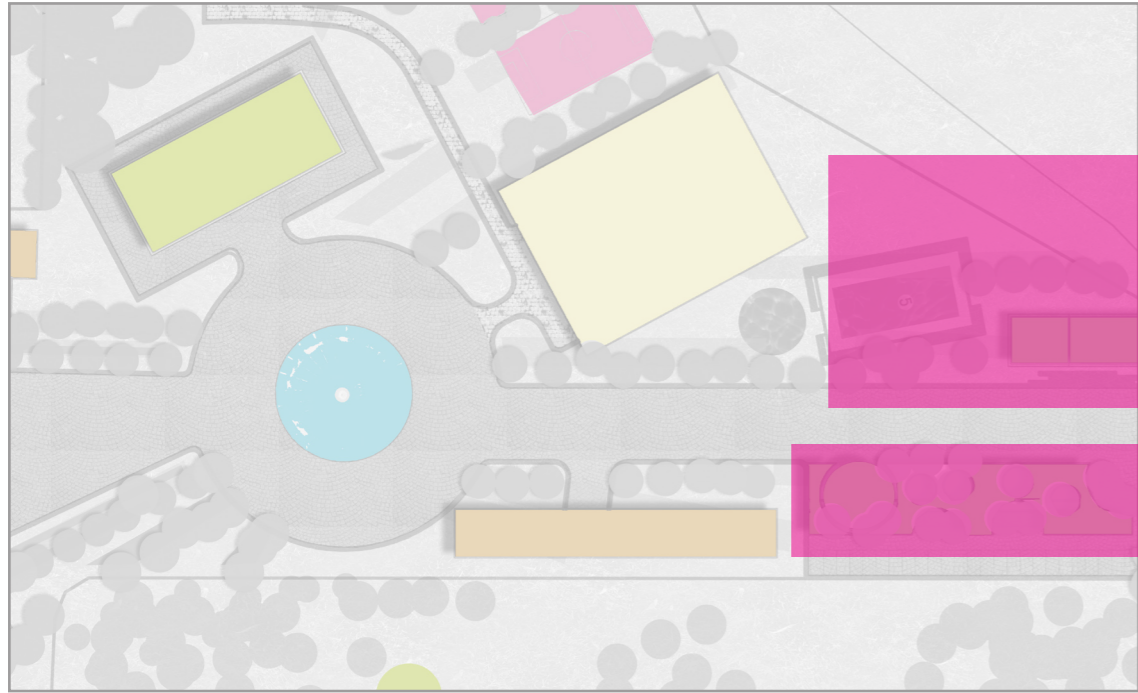
Những hàng cây dương bản địa được sử dụng như một nhận diện của khu vực.
Không chỉ được trồng, cây dương trở thành đỉnh hướng chính của ý đồ : CÁNH CHIM

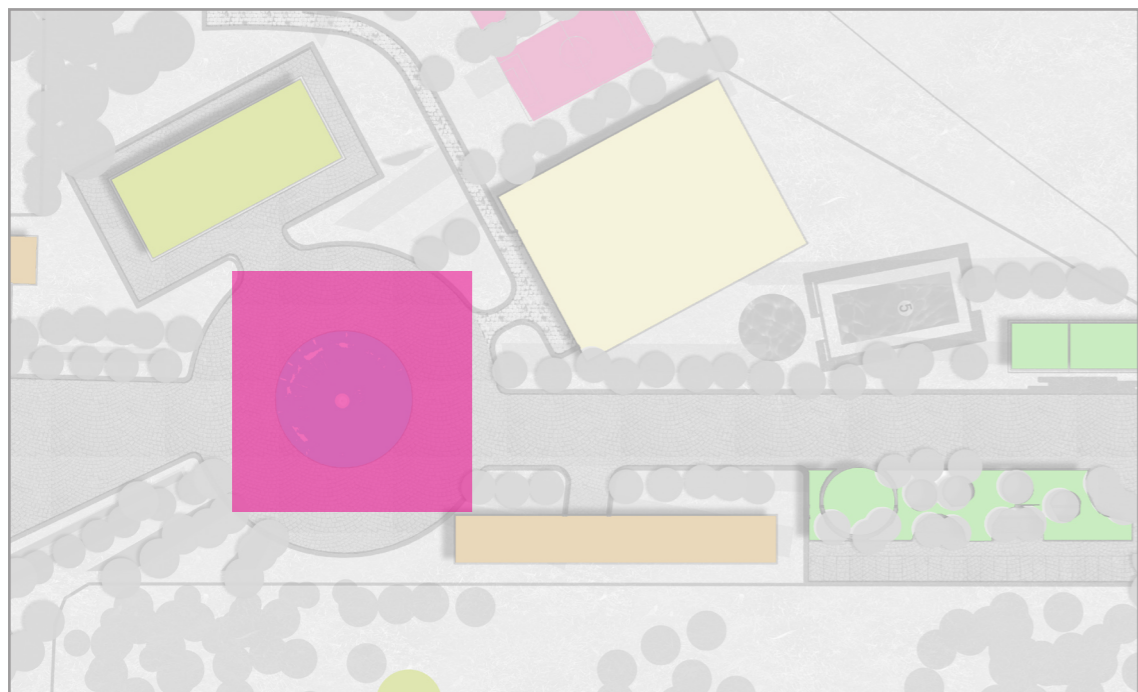


The children could join the activities.

Hoạt động ngoại khoá có thể được các học sinh triển khai đồng thời. Như 1 phần của việc cải tạo cảnh quan cho môi trường.

4 LANDSCAPE VISION | PUBLIC | không gian công cộng





Các hoạt động ở khu vực quảng trường chính



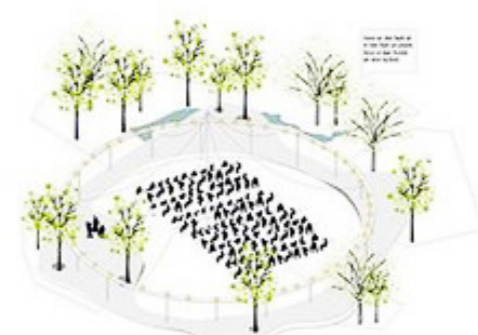
Triển lãm



Biểu diễn âm nhạc



Lễ trung thu



Hoạt động cộng đồng



Chiếu phim ngoài trời



Flea market

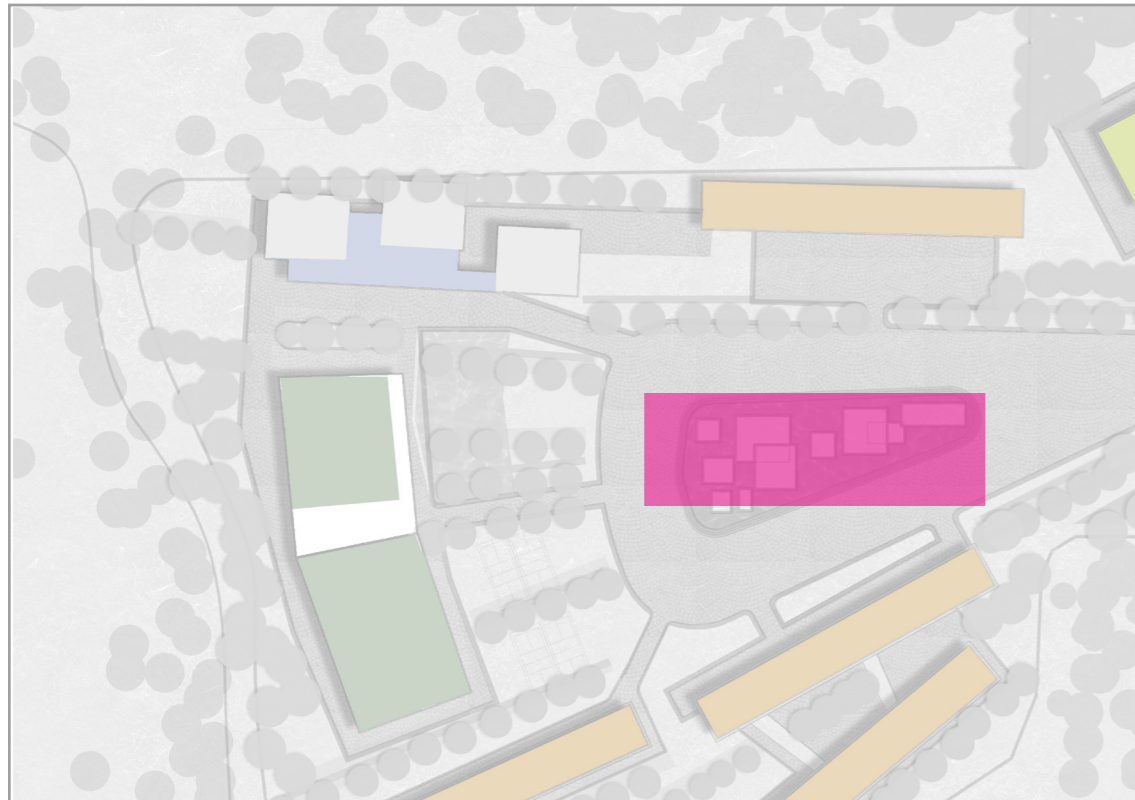
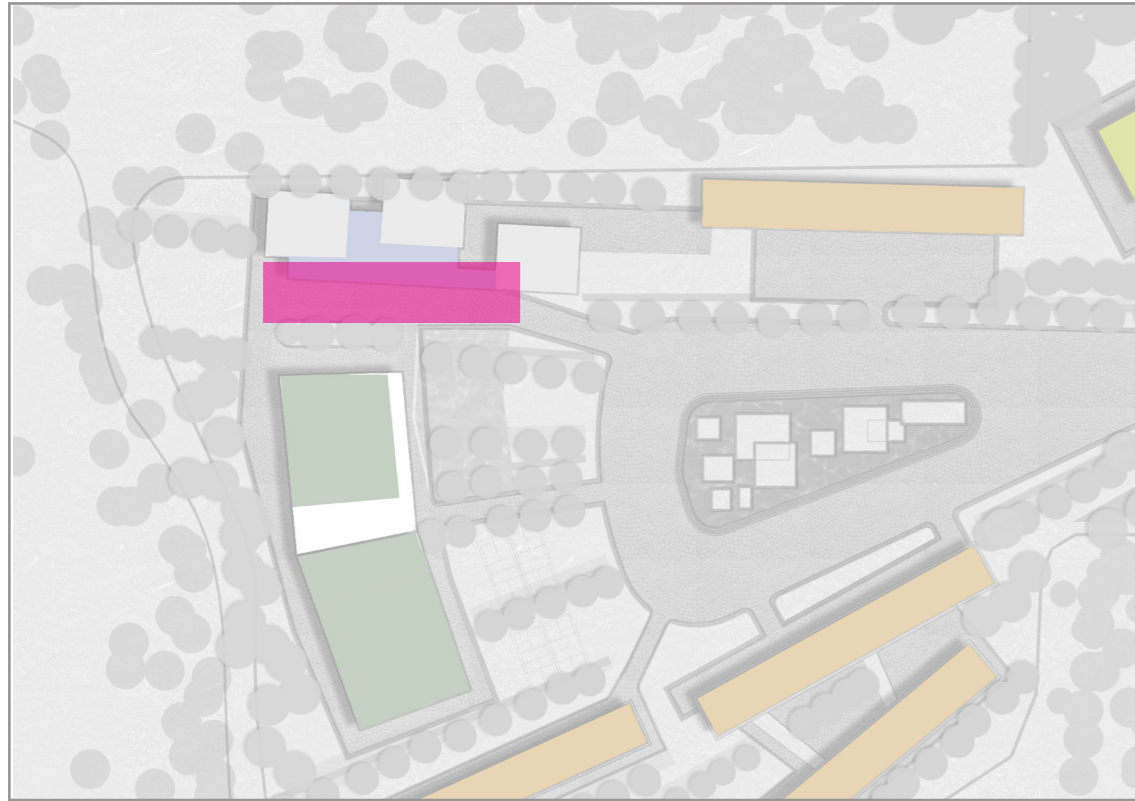


Sân khấu ngoài trời



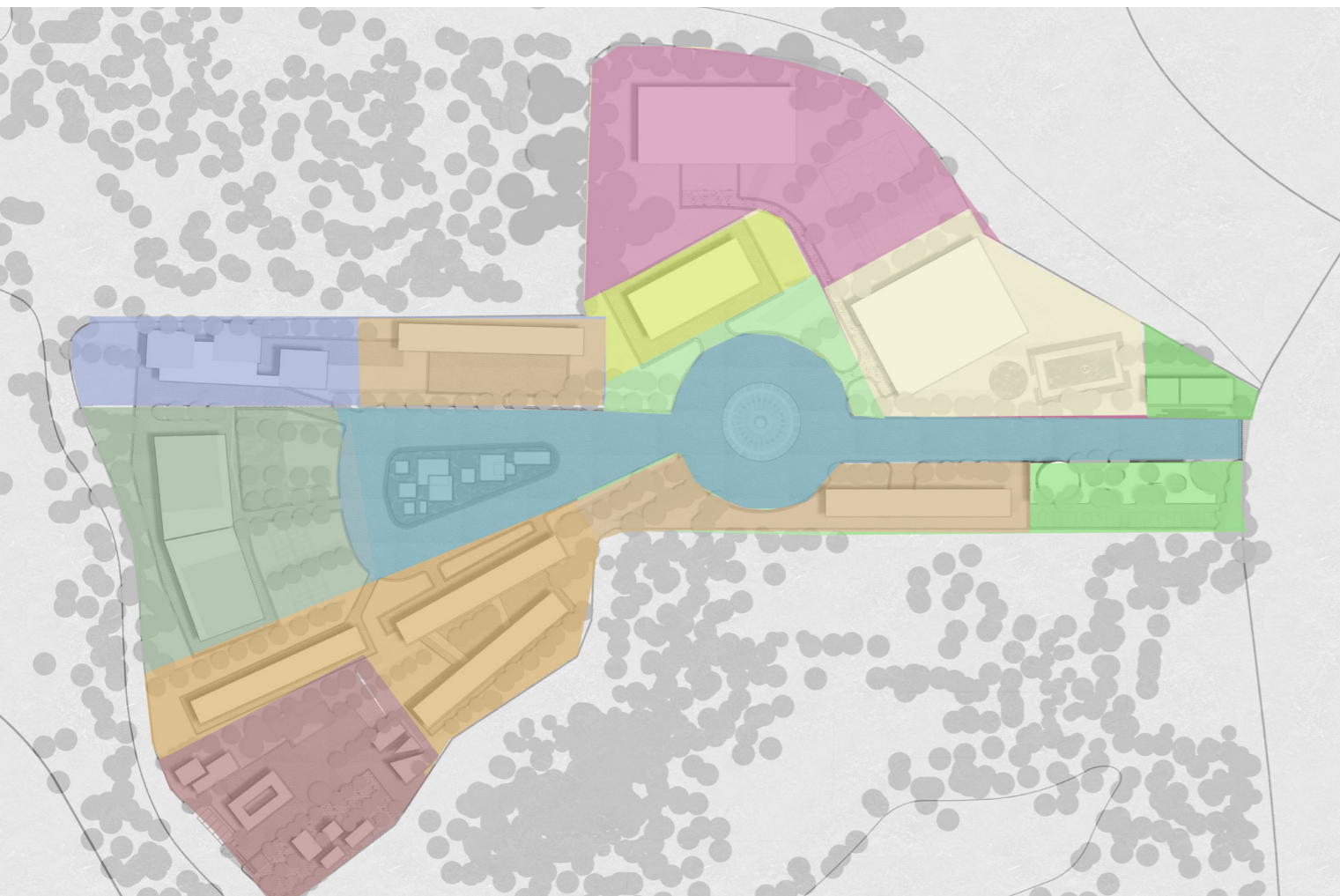
Sân trượt băng

4 LANDSCAPE VISION | ký túc xá, sân nước



KHU ĐẤT LỚN, CÓ LỢI THẾ VỚI CÁC CÔNG TRÌNH TRẢI DÀI, LIÊN KẾT VỚI CẢNH QUAN THÀNH MỘT TỔNG THỂ HOÀN CHỈNH VỚI KẾT CẤU XUYÊN SUỐT. MỘT NGÔI TRƯỜNG “ CÔNG VIÊN “ NƠI HỌC SINH CỦA SKYLINE BAO QUANH BỞI TỰ NHIÊN.

THE LAND IS HUGE, THE BUILDING IS JUST 20% AND WE COULD EASY PLAN OUR PROJECT NOT ONLY SERIES BUILDING BUT ALSO THE INTERESTING PROJECT WITH THE MAIN THEME - SCHOOL. IN THE PARK WHERE THE CHILDREN SURROUND BY THE NATURAL.



A SKL						
School city						
	CONTENT		CODE	GF	GFA	RATIO
BUILDING	Gate Cổng	-		100	100	20%
	Sport stage Sân thể thao có khán đài	M2		160	160	
	Kindergarten Khối mầm non	M2		1880	3760	
	Admin Center Khối hành chính	-		755	2265	
	Elementary Khối tiểu học	M		1165	4074	
	Middle and highschool Khối THCS và PTTH	FLOOR		1165	4074	
	University Khối đại học			1576	6730	
	Villa Khối nhà chuyên gia			2000	3200	
	Dormitory Ký túc xá			902	1947	
	Library art cafe Cafe shop			400	400	
					10103	26710
LANDCAPE OUTDOOR SPORT	Sport Sân thể thao	-				
	Water Feature	-				
	Devinci Plaza	-				
		-				
				19000		40%
CIRCULATION	Technical Kỹ thuật	-				
	Field Triển lãm, nhà xe, sân chơi	-				
	Circulation giao thông	-				
				19920		40%
TOTAL				49800		100%

ADMIN MANAGEMENT	4055	8
WELCOME AREA RETAIL CAFE LIBRARY WAITING AREA PARK	2650	5,3
SPORT BALLROOM KITCHEN	6300	12,6
DE VINCI PLAZA EVENT PUBLIC SPACE	8900	17,8
KINDERGRATEN	4845	9,7
LIVING SPACE	2430	4,8
UNIVERSITY	6490	13
VILLA	4200	8,8
STUDY AND PLAY GROUND	9930	20
	49800	
	100	100

6 SUSTAINABLE ARCHITECTURE | SOCIALITY | TÍNH XÃ HỘI



Hội trường và thư viện phục vụ cộng đồng
Hall and library for the community

quảng trường de vinci kết nối toàn bộ dự án
The main theme around the de Vinci plaza

Quảng trường de Vinci và các không gian công cộng khác
the de VINCI PLAZA and other public space.

Khu thể thao mở cửa cho cộng đồng vào cuối tuần
The Sport center available for community in the weekend

Học sinh có thể tham gia vào hoạt động trồng cây như một phần của sinh hoạt ngoại khoá

the Student could join the landscape planning process

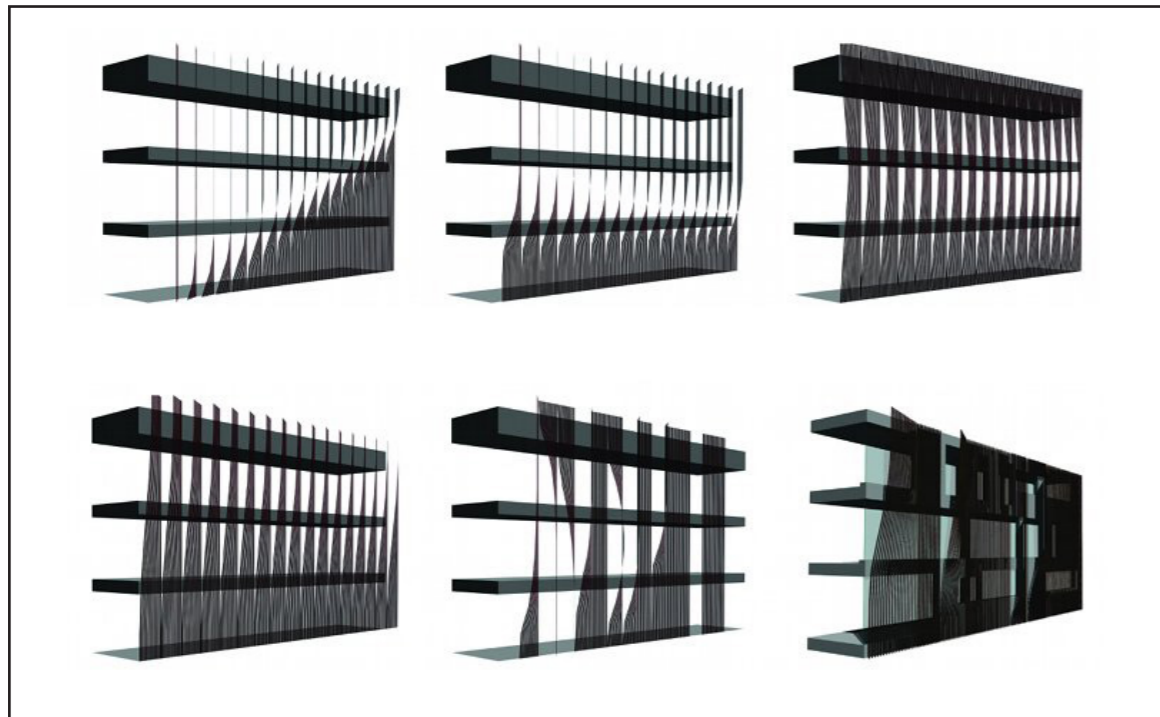
Tái tạo cảnh quan toàn khu, và các diện tích xung quanh

Recover all the landscape for the rest area.

Sự tao nhã trong kiến trúc tạo cảm hứng thêm cho học sinh

The elegance in architecture brings the inspiration for the students

6 SUSTAINABLE ARCHITECTURE | SOCIALITY | TÍNH XÃ HỘI



Các công trình kiến trúc sử dụng vật liệu địa phương, hoặc dễ dàng thi công như : Bê tông ,đá, gạch.

Các khối nhà sử dụng double - facade vừa là lớp trang trí, vừa chống lại nắng trực tiếp và mưa tạt.

Hoa văn trang trí được học hỏi từ các công trình kiến trúc nổi bật của Việt Nam như Dinh Độc Lập và Thư viện quốc gia tp Hồ chí minh

