



BLOCK BY BLOCK



UBND phường Tân Mai

THIẾT KẾ CẢI TẠO 3 KGCC PHƯỜNG TÂN MAI - TAN MAI WARD / DESIGN PROPOSAL FOR RENOVATION OF 3 PUBLIC SPACES IN TAN MAI WARD

Thiết kế cải tạo vườn cộng đồng, sân chơi,
sân thể thao hoà nhập và không gian nghệ
thuật /Public garden, public playground and
Public art

Dự án cải tạo các không gian công cộng tại Tân Mai bao gồm các ý tưởng :

1. Cải tạo dải đất bỏ hoang thành vườn cộng đồng và sân chơi khu 2 Tân Mai cạnh hồ nước
2. Cải tạo không gian công cộng sẵn có ở ven sông Sét khu 2 Tân Mai thành không gian sân chơi hòa nhập với trẻ em khuyết tật
3. Cải tạo sân tập thể nhà A2 Tân Mai thành không gian nghệ thuật cộng đồng

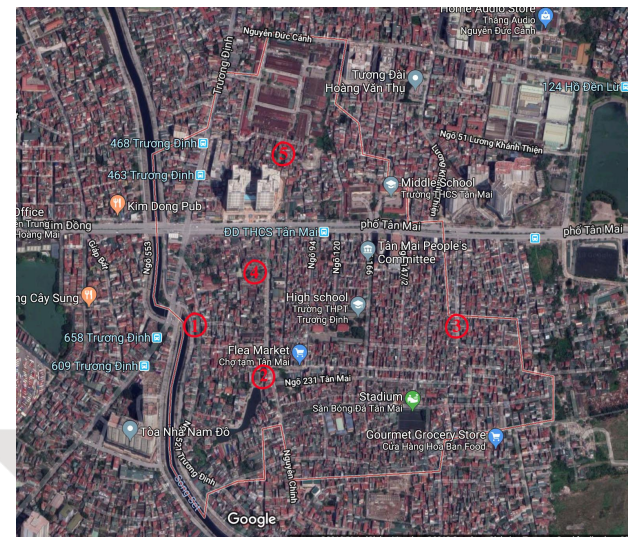
Dự án có sự điều phối từ **Healthbridge**, khảo sát bởi **Viện kinh tế**, thiết kế và thi công bởi **cộng đồng dân cư** dưới sự hỗ trợ của chuyên gia từ **UN Habitat** và **Think playgrounds**. Dự án nghệ thuật được lên ý tưởng thực hiện cùng cộng đồng và hướng dẫn bởi **nghệ sĩ Lại Diêu Hà**, dưới sự tham vấn của trung tâm nghệ thuật **Heritage Space**

Quá trình khảo sát đã diễn ra vào tháng 6, tháng 7/2019.

Quá trình họp và tham vấn cộng đồng về thiết kế diễn ra vào tháng 7/2019.

Quá trình chuẩn bị thi công từ tháng 8 đến tháng 11/2019.

Ngày 31/10 đã lắp đặt công trình đầu tiên : vườn cộng đồng và sân chơi khu 2 Tân Mai.



Quá trình **khảo sát, đánh giá hiện trạng** đã diễn ra trong **2 tháng, (tháng 6 và tháng 7/2019)** bao gồm / The process of survey, current status evaluation was implemented in 2 months including

1. **Nghiên cứu khảo sát** hiện trạng và nhu cầu / research on site
2. **Gặp gỡ chính quyền và cộng đồng** dân cư khu 8, khu 2, khu 11, nhà A2/meeting with local authority and community at Neighbourhood 8, 2, 11, A2
3. **Cùng tham gia thiết kế** trên phần mềm minecraft, đóng góp ý kiến cải tạo cho khu vực/participate of design on minecraft and collect all ideas for improving this area





BLOCK BY BLOCK



UBND phường Tân Mai

**THIẾT KẾ SÂN CHƠI VÀ VƯỜN CỘNG ĐỒNG TẠI KHU 2
PHƯỜNG TÂN MAI -
DESIGN A COMMUNITY GARDEN AND PLAYGROUND AT
NEIGHBOURHOOD 2 TAN MAI WARD**

Thiết kế sân vườn, không gian cảnh quan/
Design garden and landscape space

Đánh giá hiện trạng và nhu cầu/ Current status Evaluation and Needs

Hiện trạng/ Current Status:

- Khu vực hiện là **bồn cây** sẵn có với diện tích lớn / Space with a huge garden bed
- Không gian **ít được sử dụng** do không có ai chăm sóc và cạnh hồ có mùi./ Less use because of no one take care as well as a strong smell from the lake
- Nhiều **xe máy** đi tắt qua khu vực/ Many motorbike use this area

Nhu cầu/ Needs :

- Xây dựng một phần thành **vườn cộng đồng** với các loại cây thuốc nam ít phải chăm sóc để tạo thành không gian xanh cộng đồng cùng chăm sóc và hưởng lợi/ Set up a small community garden with medical plants to create a green space for community to take care and harvest
- Bổ sung **thiết bị vui chơi** cho trẻ em/ Install play equipment for children
- Bổ sung **thiết bị thể dục** cho người lớn/ Install fitness equipment for adults
- Làm **đường lên sân chơi và sân vườn**/ Build a path to access into the garden and playground
- **Chắn lối ô tô** vào khu vực / Barrier for avoiding vehicles



Ảnh hiện trạng/ Current status

Nhiệm vụ và ý tưởng thiết kế/ Mission and design ideas

Sau khi tổng hợp hiện trạng, ý kiến và thiết kế của cộng đồng, nhóm thiết kế đưa ra ý tưởng : Cải tạo thành một phần **vườn cộng đồng, một phần không gian sân chơi** và thể thao cho dân cư / After collecting current status, opinions from community, design team provide an idea: Improving as a small **community garden, playground and exercise space** for community



Ảnh thiết kế trên phần mềm Minecraft/ Photos of design on Minecraft software

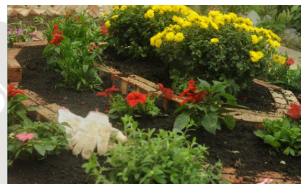
Họp cộng đồng lấy ý kiến về thiết kế/ Community meeting for design feedback

Ý kiến từ cộng đồng/ Feedback from community

- + Đồng ý với ý tưởng thiết kế của nhóm tư vấn / Totally agree with the design
- + Liên quan đến loại cây trồng, cộng đồng mong muốn được lựa chọn các loại cây dễ dàng chăm sóc/ Relating to the type of plants, community would like to provide plants that easy to take care
- + Cộng đồng sẽ đảm bảo có nguồn nước tưới cho vườn cộng đồng/ Community ensure to provide watering system for the community garden



Minh họa vườn cộng đồng thành công tại Đình Ngọc Hà / Successful example of Ngọc Ha Community garden



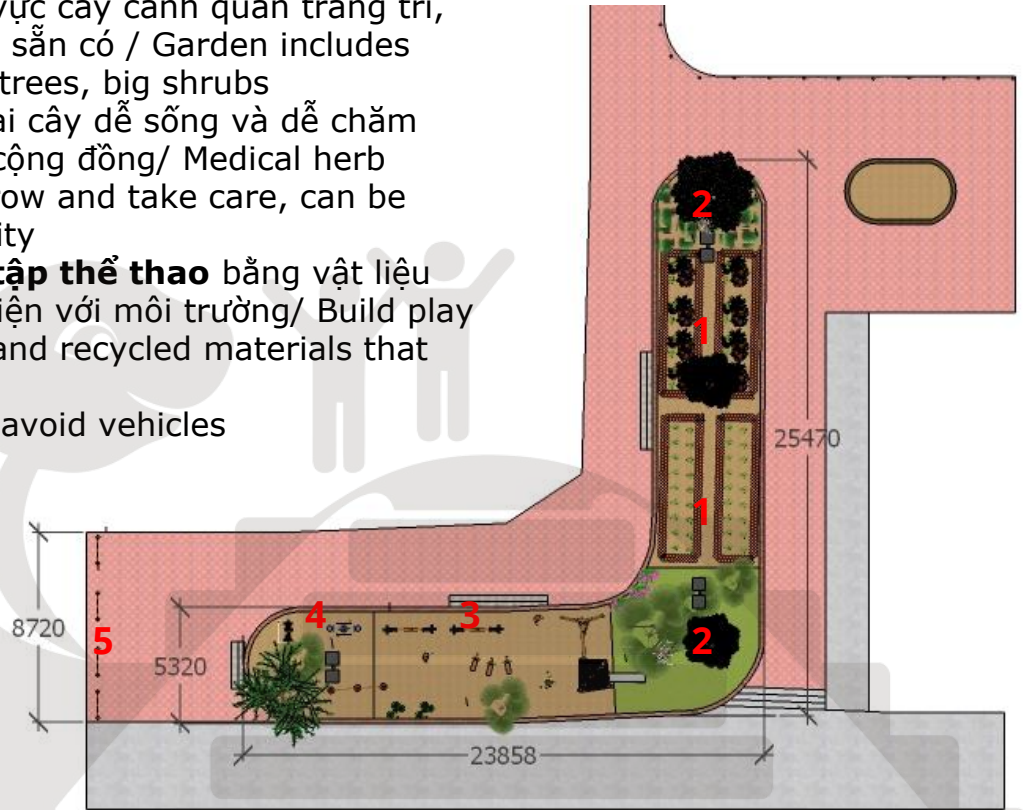
VƯỜN THUỐC NAM ĐÌNH NGỌC HÀ

Địa chỉ: Số 2 ngõ 158 Ngọc Hà - Phường Ngọc Hà - Quận Ba Đình

Mặt bằng thiết kế tổng thể/ Overall top view

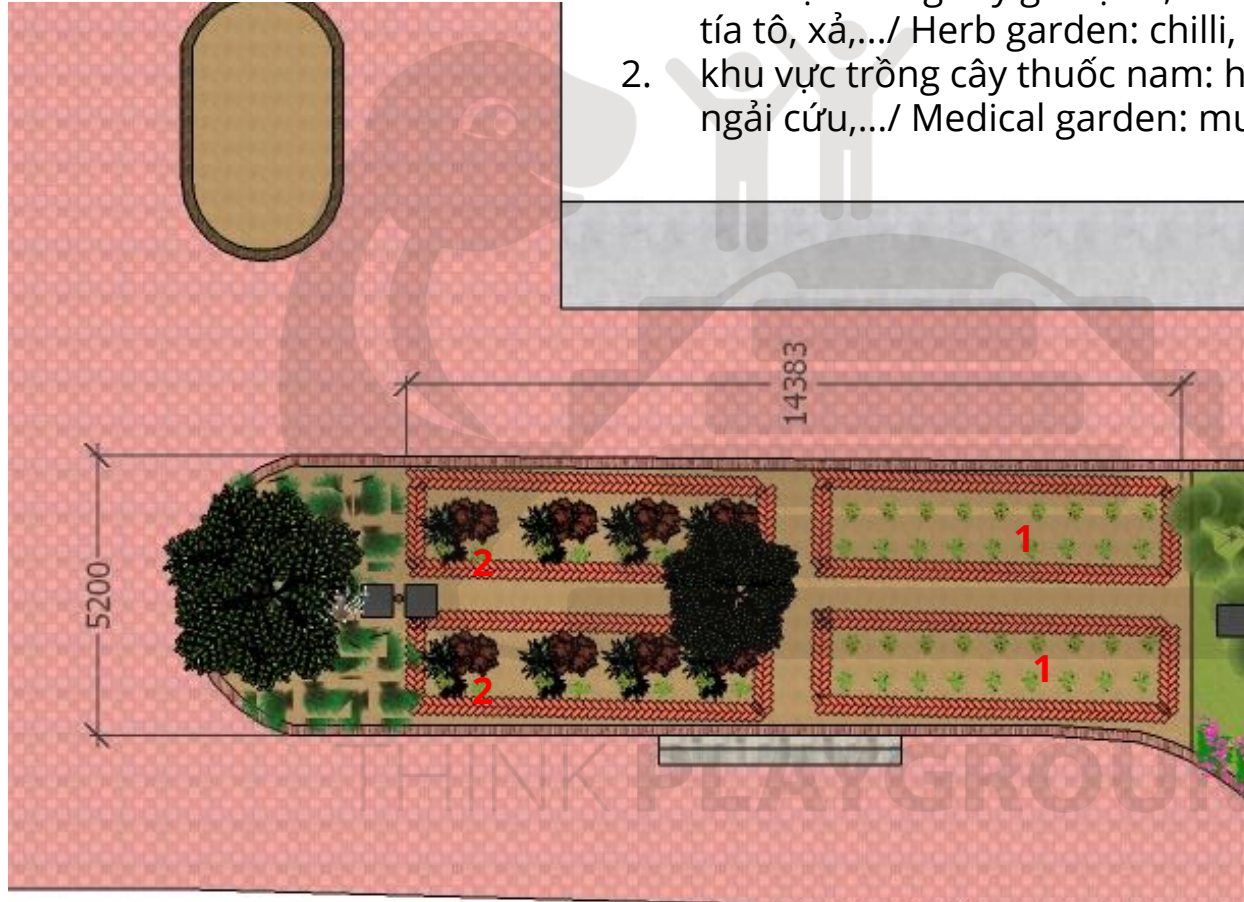
- **Không gian vườn** bao gồm các khu vực cây cảnh quan trang trí, giữ lại các cây bóng mát và cây bụi to sẵn có / Garden includes decoration plants, keep current shade trees, big shrubs
- **khu vực cây thuốc nam** gồm các loại cây dễ sống và dễ chăm sóc, mang lại lợi ích dễ chia sẻ trong cộng đồng/ Medical herb garden includes plants that easy to grow and take care, can be harvested and shared at the community
- **Xây dựng các thiết bị sân chơi và tập thể thao** bằng vật liệu thiên nhiên và vật liệu tái chế thân thiện với môi trường/ Build play and exercise equipment with natural and recycled materials that friendly with environment
- **Chắn ô tô** ra vào khu vực /Barrier to avoid vehicles

1. Khu vực vườn gia vị, cây thuốc nam/ Medical herb garden
2. Khu vực tiểu cảnh cây hoa trang trí/ Decoration landscape
3. Khu vực sân chơi trẻ em/ Playground
4. Khu vực tập thể thao/ Fitness
5. Khu vực thanh chắn ô tô/ Barrier



Mặt bằng thiết kế khu vực vườn gia vị, cây thuốc nam / Top view of medical garden area

1. Khu vực trồng cây gia vị: ớt, chanh, húng quế, kinh giới, tía tô, xả,.../ Herb garden: chilli, lemon, lemongrass, basil...
2. khu vực trồng cây thuốc nam: húng chanh, đinh lăng, ngải cứu,.../ Medical garden: mugwort, ginger ...



Mặt bằng thiết kế khu vực tiểu cảnh, cây hoa trang trí/ Top View of Decoration Landscape

1. Cây cọ: 3 cây/ Palm tree: 3
2. cây hoa giấy: 3 cây/ Lesser Bougainvillea: 3



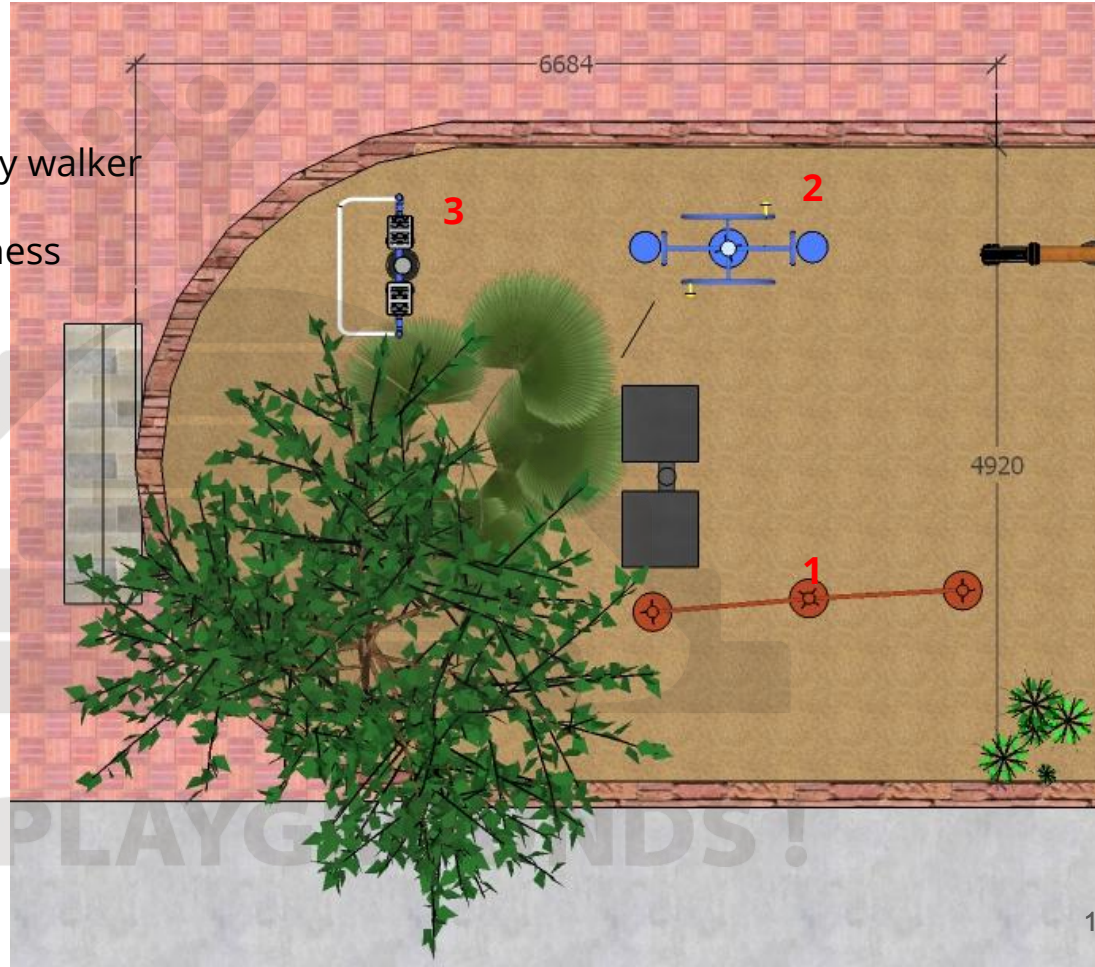
Mặt bằng thiết kế khu vực sân chơi trẻ em/ Top view of Playground

1. Nhà chòi xích đu cầu trượt: 1 hệ/ Tower with slide and swing: 1 system
2. Bập bênh: 2 bộ/ Seesaw: 2
3. Thú nhún: 3 bộ/ Spring Rider: 3



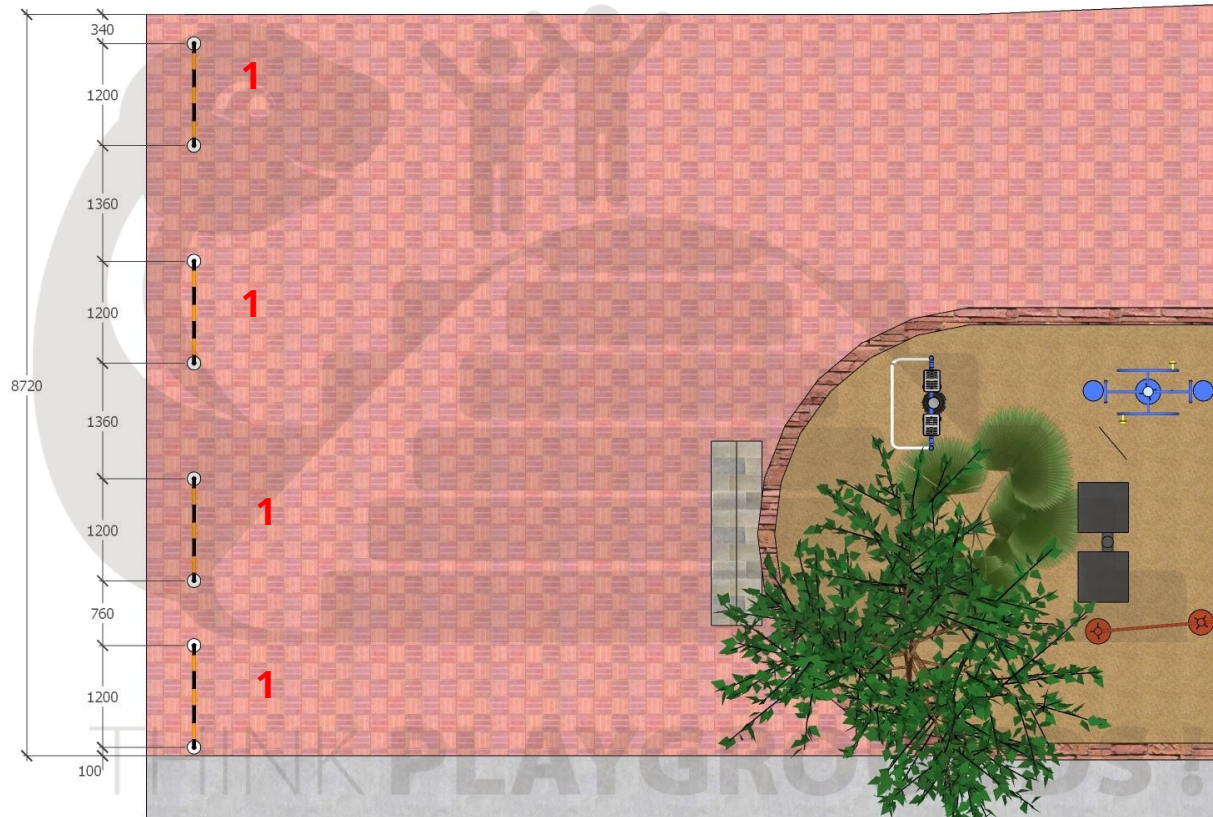
Mặt bằng thiết kế khu vực máy tập thể dục/ Top view of Fitness Space

1. Xà đơn 3 bậc: 1 bộ/ Pull up bar: 1
2. Máy đi bộ trên không đơn: 1 bộ/Sky walker equipment: 1
3. Máy xoay eo 3 vị trí: 1 bộ/ Belly fitness equipment: 1

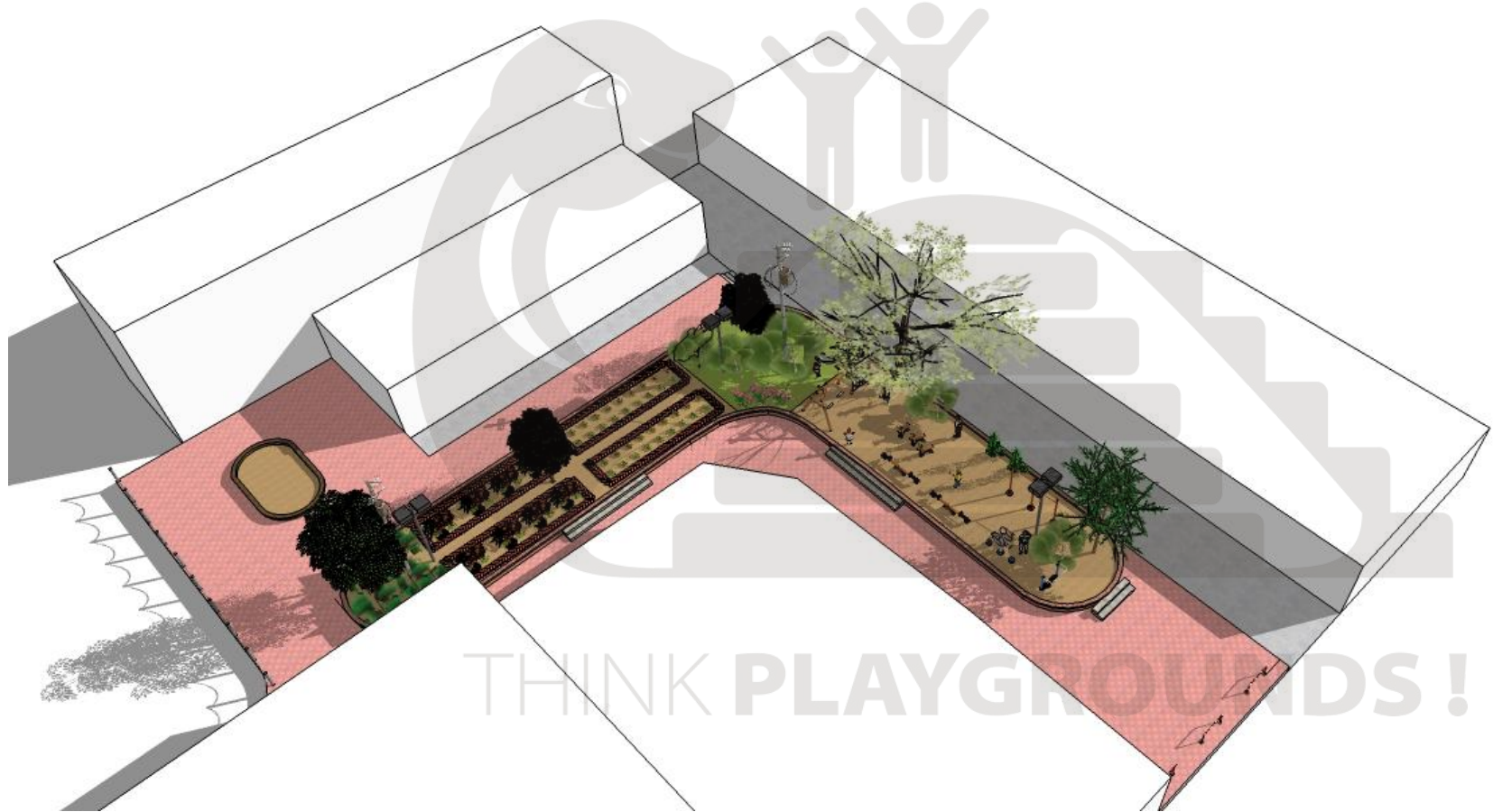


Mặt bằng thiết kế khu vực thanh chắn xe ô tô/ Top view of barrier to avoid car

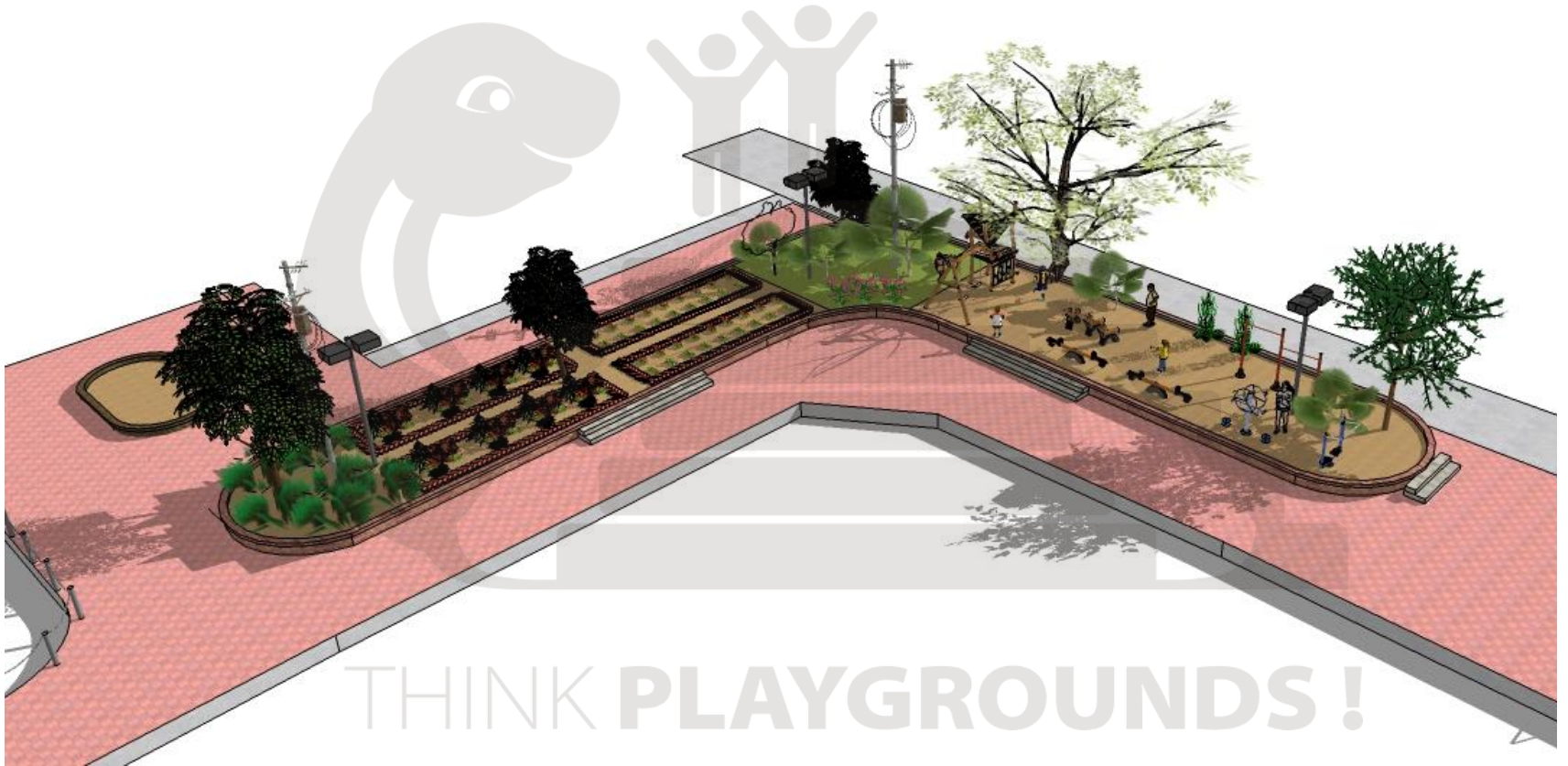
1. Thanh chắn ô tô: 4 bộ/ Barrier: 4



Phôi cảnh tổng thể/ Perspective Design



Phối cảnh tổng thể (không bao gồm nhà) /Perspective Design (not include houses)



Phôi cảnh góc khu vực tiểu cảnh cây hoa trang trí/ Decoration Landscape Perspective

Phôi cảnh góc khu vực vườn cây gia vị, cây thuốc nam/ Medical herb garden perspective



Phối cảnh góc khu vực sân chơi trẻ em/ Playground perspective



Nền đất đảm bảo an toàn khi chơi và tập / Soil background -> safe for play and do fitness



Phối cảnh góc khu vực tập thể thao/ Fitness Perspective

Ảnh cộng đồng tham gia xây dựng công trình





THINK PLAYGROUNDS!



BLOCK BY BLOCK



UBND phường Tân Mai

THIẾT KẾ SÂN CHƠI HOÀ NHẬP VỚI TRẺ KHUYẾT TẬT TẠI KHU 2 PHƯỜNG TÂN MAI - DESIGN A INCLUSIVE PLAYGROUND FOR DISABILITY CHILDREN AT NEIGHBOURHOOD 2 TAN MAI WARD

— Thiết kế sân chơi, không gian cảnh quan/ —
Design playground and landscape space

Đánh giá hiện trạng và tổng hợp nhu cầu/ Current status evaluation and Needs

Hiện trạng/ Current Status:

- Khu vực là không gian **tập trung đông dân cư** tham gia/
This area is a busy space with crowded residents
- Nền bê tông / Concrete Background
- Đã có một số đồ chơi xuống cấp/ Old play equipment

Nhu cầu/ Needs :

- Bổ sung **thiết bị vui chơi** cho trẻ em/ Install play equipment for children
- Khu vực **gần lớp học khuyết tật** ở nhà văn hoá nên không gian có các **tiện ích hoà nhập** với trẻ khuyết tật / This area is near a Disability class therefore should be create a space with **inclusive equipment for disability children**
- Bổ sung **cây xanh và hoa**/ Plant trees and flowers
- Bổ sung các khu vực nghỉ ngơi như **ghế ngồi**/ Installs benches



Anh hiện trạng/ Current Status photos



Học sinh lớp khuyết tật tại nhà văn hóa
cách sân chơi 100m

THINK PLAYGRO

Nhiệm vụ và ý tưởng thiết kế/ Mission and design ideas

Sau khi tổng hợp hiện trạng, ý kiến và thiết kế của cộng đồng, nhóm thiết kế đưa ra nhiệm vụ thiết kế chung : **Cải tạo không gian phù hợp nhu cầu vận động của trẻ em khuyết tật hoà nhập với trẻ em bình thường, không gian nghỉ ngơi thư giãn cho người lớn tuổi/**
After collecting current status, opinions from community, design team provide an idea: Improve space that suitable with the need of disability children to connect with normal children, relaxing space for elder person



Ảnh thiết kế trên phần mềm Minecraft/ Photos of design on Minecraft software

YGROUNDS!

Họp cộng đồng lấy ý kiến về thiết kế/ Community meeting for design feedback

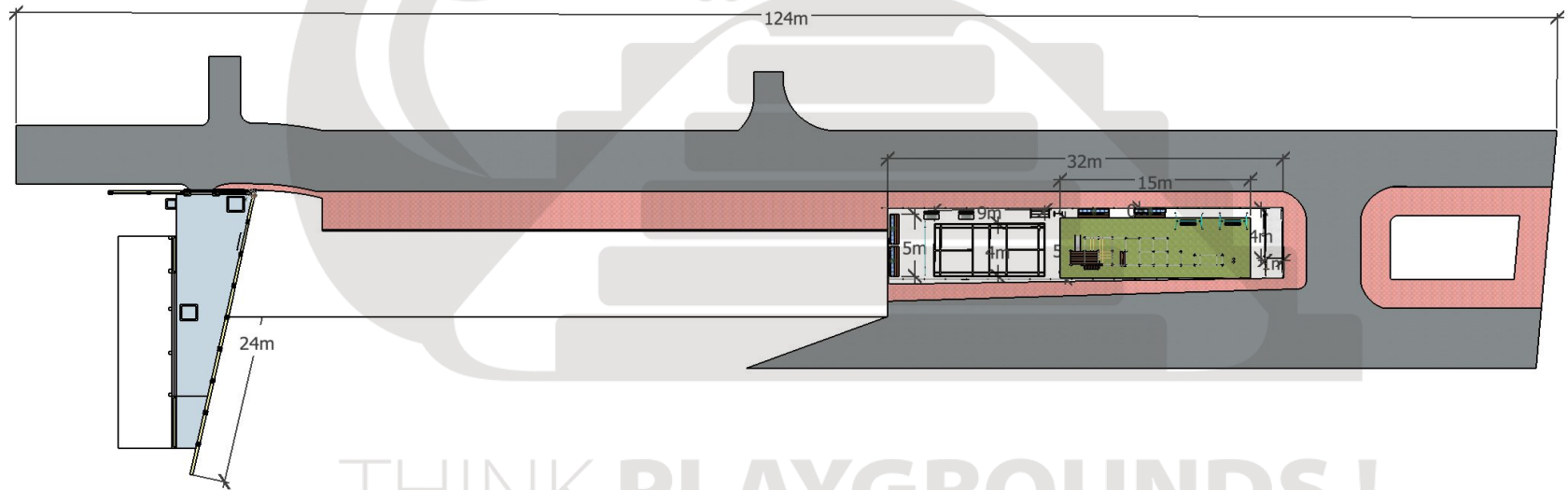
Ý kiến từ cộng đồng/ Feedback from community

- + Đẩy phần hệ vui chơi liên hoàn ra phía gần khu vực hàng nước/ Move the multi play equipment to the area near drink vendor
- + Chủ đề của tranh tường nên tập trung: dàn nhạc dân tộc, tập thể dục buổi sáng, các cụ chơi cờ.../Topic of the wall painting: traditional musical instruments, morning exercise, playing chess
- + Đồng tình với các phương án thiết bị sân chơi và thiết kế vườn / Agree with the designs of play equipment and community garden.

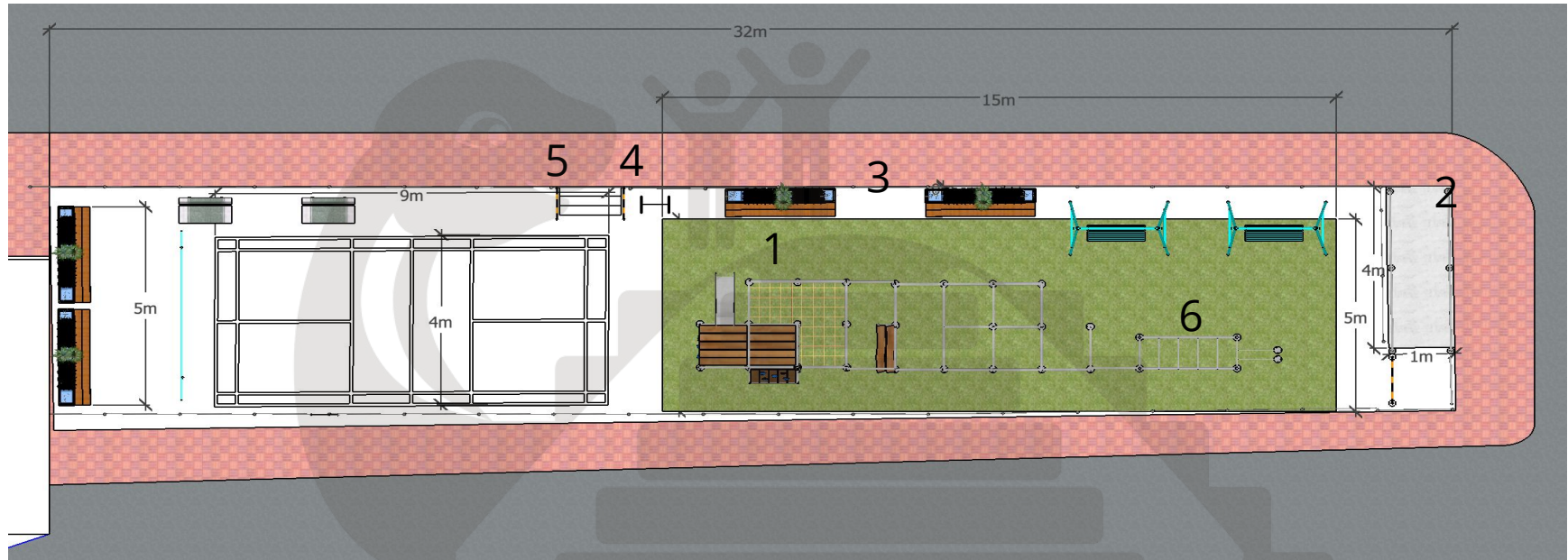


Mặt bằng tổng thể thiết kế cuối cùng/ Top view design

- Cải tạo không gian trong nhà văn hoá khu vực lớp trẻ khuyết tật với **tranh tường** / renovate outdoor space outside the disabilities class with wall painting
- **Hệ vận động đa năng** giúp giải toả năng lượng và kết nối nhiều người chơi tại sân chơi / Multiple active system support to release energy and connect people at the playground
- Lối lên cho **xe lăn**/ path way for wheelchair
- Bổ sung **ghế băng và bồn cây** / Install benches and plant trees



Mặt bằng tổng thể khu vực sân chơi/ Overall design of Playground

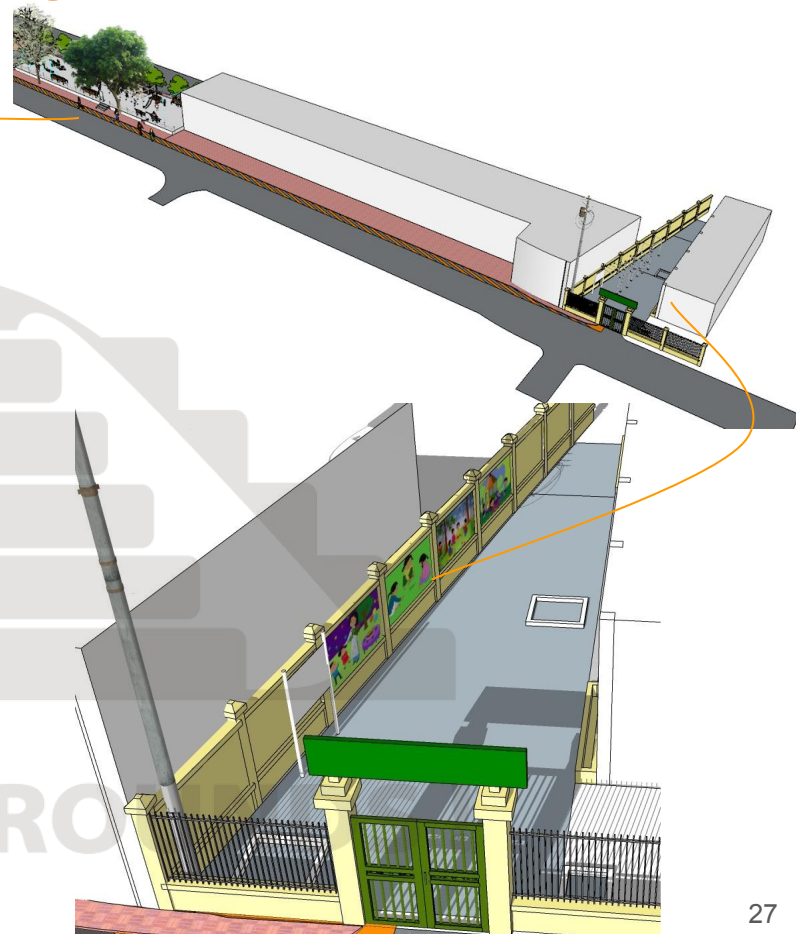


1. Hệ leo trèo ống kẽm / Steel tube climbing system
2. Đường lên xe lăn/ Pathway for wheelchair
3. Ghế ngồi bồn cây/ Benches with tree pot
4. Biển nội quy/ Regulation Board
5. Bậc thang lên/ Stairs
6. Cỏ nhân tạo/ artificial grass

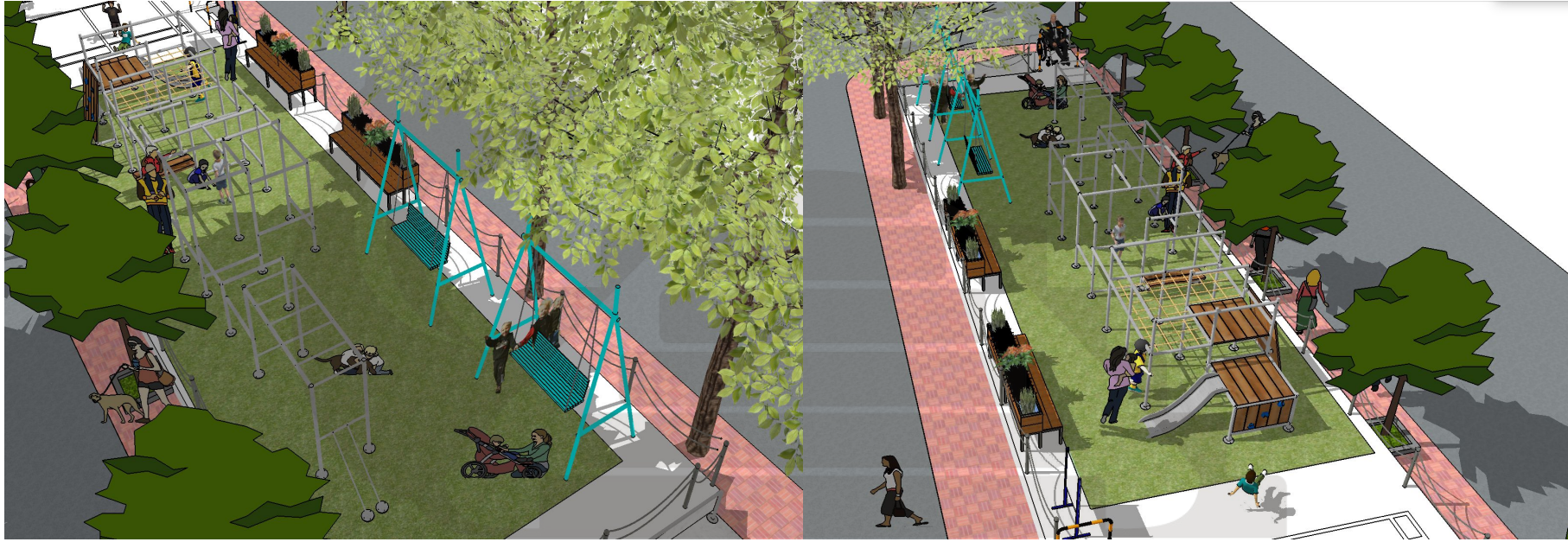
Phối cảnh tổng thể/ Perspective Design



Các phối cảnh tổng thể 2 khu vực/ Perspective Design of two areas

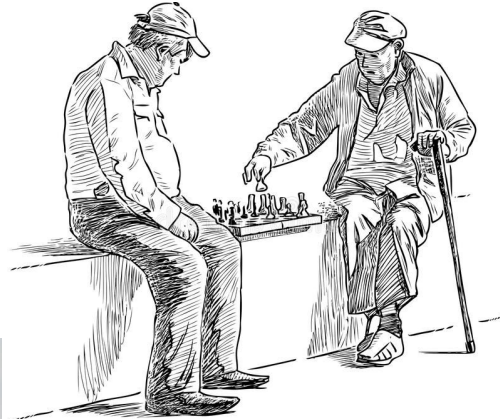


Các phối cảnh góc sân chơi (có cây)/ Playground corner perspective (with trees)



THINK **PLAYGROUNDS!**

Minh hoạ khu vực vẽ tường Nhà văn hoá



PLAYGROUNDS



Khu 2 sân chơi hòa nhập dự kiến lắp đặt cùng cộng đồng từ ngày 8 đến 15/11/2019

THINK **PLAYGROUNDS!**



UBND phường Tân Mai

THIẾT KẾ KHÔNG GIAN NGHỆ THUẬT TẠI KHU TẬP THỂ A2-A3 PHƯỜNG TÂN MAI - DESIGN A PUBLIC ART AT A2-A3 NEIGHBOURHOOD TAN MAI WARD

— Thiết kế Không gian nghệ thuật/ Design a
public art —

Đánh giá hiện trạng và tổng hợp nhu cầu/ Current status evaluation and Needs

Hiện trạng/ Current Status:

- Khu vực là không gian **tập trung đông dân cư** tham gia/
This area is a busy space with crowded residents
- Nền bê tông / Concrete Background
- Có nhiều ô tô xe máy đỗ/ Many car and motorbike park

Nhu cầu/ Needs :

- Người dân không muốn đặt thêm đồ vào sân chơi vì có
muốn giữ không gian yên tĩnh/ Community don't want to
install equipment into this site because of keeping silent
- Có thể đặt một vài cây cảnh, trồng hoa, sơn trang trí
tường/ Plant some flower, paint walls



Ảnh hiện trạng/ Current Status photos

Nhiệm vụ và ý tưởng thiết kế/ Mission and design ideas

Sau khi tổng hợp hiện trạng, ý kiến và thiết kế của cộng đồng, nhóm thiết kế đưa ra nhiệm vụ thiết kế chung : **Cải tạo không gian khu nhà A2-A3 thành một không gian nghệ thuật/** After collecting current status, opinions from community, design team provide an idea: Improve the public space of A2-A3 Neighbourhood to become a Public Art



Ảnh thiết kế trên phần mềm Minecraft/ Photos of design on Minecraft software

Thiết kế trên Minecraft/ Design on minecraft software

THINK PLAYGROUNDS!

Họp cộng đồng lấy ý kiến về thiết kế/ Community meeting for design feedback

Ý kiến từ cộng đồng/ Feedback from community

- + Lựa chọn thiết kế của nghệ sỹ Lại Diệu Hà sử dụng vật liệu gốm tại vị trí 11 bồn cây phía trong và ngoài bờ rào/ Select the idea of Artist Lai Dieu Ha - using ceramic to decorate at 11 tree beds inside and outside the fence
- + Một số ý kiến muốn vẽ tranh tường cho tòa nhà bên phải/ Some feedback are wall painting for the right building



PLAYGROUNDS!

Ý tưởng nghệ sĩ/ Artist Idea

- **Nghệ sĩ Lại Diệu Hà/ Artist Lai Dieu Ha**
- Ý tưởng/ Ideas:

Cải tạo 10 bồn cây tại sân chơi thành nơi để ngồi và trên bề mặt dùng các mảnh gốm tạo thành những bức tranh khảm hoa. Toàn bộ sân chơi sẽ như một vườn hoa, nhìn tổng thể sẽ tạo thành một dạng nghệ thuật địa hình thay đổi hoàn toàn diện mạo của sân tập thể cũ / *Renovating 10 big cement-tree tubs by turning into place for people sitting & relaxing. Covering surface of tubs by mosaic flower motifs under the concept of site-specific art. It would totally change the view and add artistic value into the old public ground.*

Ý tưởng được tiếp cận theo phương pháp Nghệ thuật Sinh thái. Vật liệu được sử dụng Sử dụng các mảnh gốm vỡ bỏ đi thu thập từ lò gốm Bát Tràng. Chất liệu gốm sẽ mang tính bền vững và đẹp với thời gian, không bị ảnh hưởng bởi thời tiết và khí hậu thực tế. / *This artistic concept focus on the methodology of Eco Arts. Reuse the blue glaze ceramic in Bat Trang, avoiding harmful effects to the environment. Ceramic is also best choice in material for fitting the hardship and changes of local environment.*





Không gian nghệ thuật nhà A2 sẽ được thi công cùng nghệ sĩ Lại Diệu Hà từ 5/11 đến 31/11/2019



Gốm lỗi bỏ đi ở làng Bát Tràng được nghệ sĩ thu thập để tái chế vào tác phẩm

Kế hoạch dự kiến/ Estimated Plan

Công việc/ Tasks	9-15/9	16/9-22/9	23-29/9	30/9-6/10	7-13/10	14-20/10	21-27/10	28/10-3/11	4/11-10/11	11/11-17/11	18/11-25/11	26/11-1/12	2/12-8/12
Họp lấy ý kiến UBND phường và cộng đồng/ Meeting with Local authority and community for feedback													
Hoàn thiện thiết kế, dự toán và thủ tục thỏa thuận hợp tác với cộng đồng/ Finalize design, budget and Agreement with local community													
Thi công tại xưởng/ Raw construction at workshop													
Lắp đặt cùng cộng đồng/ Installing with community								Sân chơi khu 2	Sân chơi khu 11	Vườn và sân chơi khu 2	Công viên khu 8	Công trình nghệ thuật nhà A2	Hoàn thiện 5 sân

Địa phương và cộng đồng cần tham gia/ Proposal for supporting from local authority and community

Chính quyền (Local Authority)

- + Báo cáo với lãnh đạo cấp Quận về thiết kế, kế hoạch tiến hành xây dựng các không gian công cộng/ Report to District Authority about the design, plan to build these public spaces in Tan Mai
- + Làm việc với các cộng đồng cư dân dọn dẹp và bàn giao mặt bằng để lắp đặt/ Work with residents for cleaning up and hand over the site for install equipment
- + Cử cán bộ phường và đại diện khu dân cư có mặt tại các công trình khi tiến hành lắp đặt/ Assign local officers and community representatives to join in the installation process
- + Vận động cộng đồng tham gia hỗ trợ xây dựng/ Mobilize community to participate in the installation process
- + Tham gia vào Ban quản lý các không gian công cộng để giám sát và hỗ trợ duy tu/ Participate in the Board of Manager of these sites to monitor and support to maintain.

Cộng đồng (Local communities)

- + Bố trí 20-30 người của từng khu vực tham gia các hoạt động sơn vẽ, trồng cây tại công trình/ 20-30 resident participate in each area for painting and planting tree
- + Cử đại diện địa phương cùng điều phối các hoạt động lắp đặt tại công trình/ Assign local representative to coordinate activities during the installation process
- + Đảm bảo bố trí nguồn nước tưới cho các công trình cây xanh đặc biệt tại khu 2 (vườn cộng đồng)/ Ensure the water system for Trees especially Neighbourhood 2 (Community Garden)
- + Thành lập Ban quản lý không gian công cộng để chăm sóc và bảo vệ công trình/ Create Board of Manager of Public Space to protect and take care these sites
- + Đối với khu vườn cộng đồng (khu 2) thành lập nhóm Phụ nữ/ người dân chăm sóc vườn thuốc nam (TPG sẽ tập huấn cho nhóm về quy trình chăm sóc)/ Relating to the community garden (Neighbourhood 2), set up a Women/Residents group to take care the Medical Garden (TPG will provide a training course on gardening process)

Xin trân trọng cảm ơn!

ĐƠN VỊ THIẾT KẾ :

Chủ trì thiết kế : Kim Đức - Quốc Đạt - Thu Trang

Quản lý dự án : Huệ Phương

Email : sanchoivietnam2014@gmail.com

Doanh nghiệp xã hội Think playgrounds - Nghĩ về sân chơi trong phố

Số điện thoại văn phòng : 024 625 395 09

Email : sanchoivietnam2014@gmail.com

Địa chỉ : 20B ngõ 111 Xuân Diệu, Tây Hồ, Hà Nội

Facebook page 1 <https://www.facebook.com/thinkplaygrounds/>

Facebook page 2 <https://www.facebook.com/sanchoiTPG/>

THINK PLAYGROUNDS!